

## APOLLO és APOLLO ATI



### Adatlap

## Hő-, és füstelvezetésre, napi szellőztetésre szolgáló rendszer

### A TERMÉK BEMUTATÁSA

A Colt Apollo kétszárnyú berendezés a meleg levegő felhajtóerejét kihasználva valósítja meg a természetes szellőztetést, így költséghatékony megoldást kínál a hő- és füstelvezetés biztosítására és a napi szellőztető funkció ellátására is, mindemellett pedig a természetes megvilágításról is gondoskodik. Alkalmazási terület: iparban, szolgáltató szférában, közintézményekben egyaránt.



▲ Gravitációs hő- és füstelvezető, napi szellőztető kétszárnyú berendezések



▲ Apollo berendezés önálló egységként telepítve



▲ Apollo termék donga felülvilágító sávba integrálva

### ÁLTALÁNOS LEÍRÁS

A Colt csoport nagy hangsúlyt fektet a költséghatékony, energia-tudatos, megbízható működésű, és gazdaságos üzemeltetésű rendszerekre, így olyan füstelvezető berendezéseket fejlesztett ki, amelyek nem csak eredeti céljukra, hanem a légtechnikai rendszer integráns részeként is szolgálhatnak. Egészen napjainkig az épület légcseréjéről, hűtéséről az épületgépészek (tervezők) által méretezett légtechnikai gépek gondoskodtak –függetlenül a füstelvezető termékektől.

A Colt Apollo kétszárnyú berendezés kialakításánál fogva ugyanazon nyitószervezettel nyílik teljes keresztmetszetben hő- és füstelvezetés, illetve napi szellőztetés céljából is, jelentősen növelve a szellőztetési hatékonyságot. Ezekkel a paraméterekkel kalkulálva, a légkezelők működése akár fél éven át szüneteltethető, csupán ki kell nyitni ezeket a gravitációs füstelvezetőket, melyek minden fajta további energiefelhasználás nélkül biztosítják a szükséges légcserét, valamint az év nagy részében a megfelelő belső hőmérsékletet is.

### ELŐNYÖK

- Széles méretválaszték
- Letisztult szerkezeti felépítés
- Megerősített csuklópántok
- Professzionális víztömítés
- Egyszerű és sokféle telepítési lehetőség
- 90°-os nyitási szög RWA és szellőztetés esetén is
- Költséghatékony üzemeltetésű rendszermegoldás hő- és füstelvezetésre, ill. napi szellőztetésre
- Időjárástól függetlenül működő ATI szellőztető
- Alacsony hőátbocsátási értékek
- Csekély súly

**Essmann Hungária Kft.**  
1047 Budapest  
Baross utca 99.  
T.: +36 1 412 0660  
+36 1 329 7057

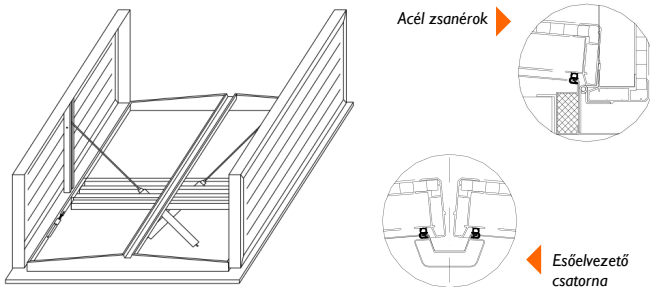
kla.essmann.hu@kingspan.com

## Adatlap

### SZERKEZETI FELÉPÍTÉS

Az Apollo kétszárnyú termék magas minőségi követelményeknek megfelelő szerkezeti elemekből épül fel, a főbb egységek AIMg3 alumíniumból készülnek. A termék bázis körben EPDM gumitömítést kapott, melyet a speciális kiképzésű profilokra szorosan illesztenek, kiküszöbölve ezzel a nyitáskor/záráskor a felszakadás lehetőségét, emellett minimalizálja a levegő filtrációját is. A precízebb működés, és a hosszabb élettartam biztosítása érdekében a zsanérokat 2,5mm vastag rozsdamentes acélból készítik. Az esőelvezető hornyokat áramvonalas extrudált alumíniumból tervezték.

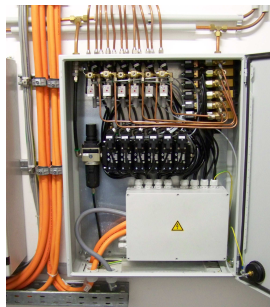
Az Apollo nagy méretválasztékban rendelhető termék, 16 mm vastag (2 rtg. és 1 cell. / 7 rtg. és 6 cell.), víztiszta vagy opál színű cellás polikarbonát szárnyal, esetleg 20mm vastag kétrétegű hőszigetelt alumínium szendvicspanel kitöltéssel, és szigetelő vagy egyrétegű bázissal is kérhető. Általában 35cm szerkezeti magasságú, egyenes lábazattal, sík szerelőtalppal, 6-8cm ásványgyapot hőszigeteléssel, a hozzá tartozó takarólemezzel, de vízszigetelés nélkül szállítjuk.



▲ Colt Apollo termék nyitott állapotban



▲ Colt pneumatikus vezérlő rendszer légtartályokkal



▲ Pneumatikus szellőztető központ



▲ Colt pneumatikus vezérlő rendszer vészkezzelakkal

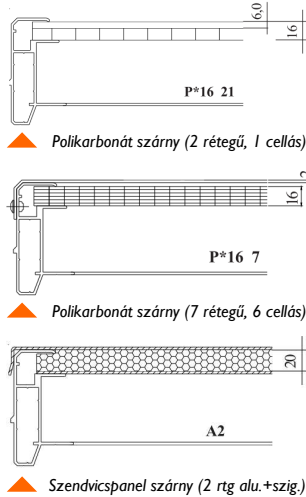


▲ Fontosabb rendszerelemek

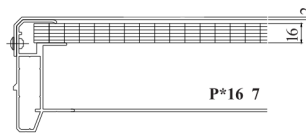
### NYITÓSZERKEZETEK

Az EN 12101-2 követelményeket kielégítő standard pneumatikus RWA termék automatikus ún. TAG hőkioldó egységgel van ellátva, mely a készüléket tűz esetén az előre meghatározott hőmérséklet elérésekor (68 °C, 93 °C) azonnal kinyitja. Általában pneumatikus munkahengereket alkalmazunk (szárnyanként 1-1db), mely hő- és füstelvezetés valamint napi szellőztetés esetén egyaránt teljes keresztmetszetben nyitja meg a terméket, ritkább esetben 24V-os elektromotoros verziót is használunk.

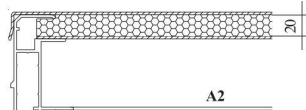
### Rendelhető szárny-kialakítások



▲ Polikarbonát szárny (2 rétegű, 1 cellás)

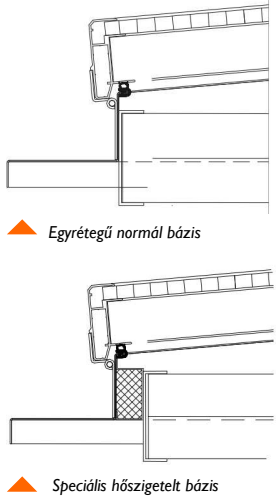


▲ Polikarbonát szárny (7 rétegű, 6 cellás)



▲ Szendvicspanel szárny (2 rtg alu.+szig.)

### Rendelhető bázis-kialakítások



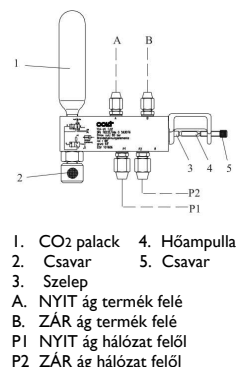
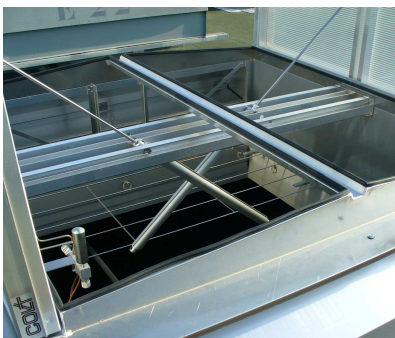
▲ Egyrétegű normál bázis

▲ Speciális hőszigetelt bázis

### VEZÉRLÉS

A Colt a fentiekben felül arra is ügyel, hogy a telepített rendszer üzemeltetése, illetve későbbi karbantartása is a költséghatékonyság jegyében történjen. A jelenleg piacon megtalálható hagyományos gravitációs füstelvezető rendszereket az jellemzi, hogy a tűzoltó általi kézi nyitás, vagy a tűzjelző központon keresztül történt aktiválást követően fel kell menni a tetőre majd a kinyitott berendezéseket egyenként, kézzel vissza kell zárni, és az elhasznált alkatrészeket ki kell cserélni ahhoz, hogy a rendszer ismét üzemképes legyen. Egy téves vagy teszt jellegű, esetleg valós indítás után ezek az újraélesztési költségek meglehetősen nagy összegeket tehetnek ki a telepített rendszer függvényében. A Colt ezzel szemben kidolgozott egy olyan tisztán pneumatikus elvű vezérlési, működtetési elvet, amelynél nincsenek újraélesztési költségek, lejáró szavatosságú, cserélendő pirotechnikai alkatrészek, ráadásul központilag megoldható a termékek visszazárása egy gomb megnyomásával, így a beázási károk kiküszöbölhetőek.

Kétszárnyú termékeinkhez kiválasztjuk a megfelelő pneumatikus nyitószervezetet, a munkahengerekhez dupla csővezetéket építünk ki a NYIT-ZÁR funkció miatt. Ez egyszerűen lehetővé teszi a központilag működtetett napi szellőztető funkció ellátását, másrészt egy esetleges vészkioldás utáni automatikus visszazárást. A füstelvezetés esetén történő kioldásra is előszeretettel választjuk vésznyitó kazetták helyett a légtartályos megoldást, amennyiben a műszaki feltételek adottak az épületben. A mindig feltöltött, visszacsapó szeleppel ellátott, sűrített levegős tartályok a leürülést követően a helyi hálózatról (vagy kompresszorról) újra feltöltődnek automatikusan, így a rendszer magától ismét üzemképes állapotba kerül.



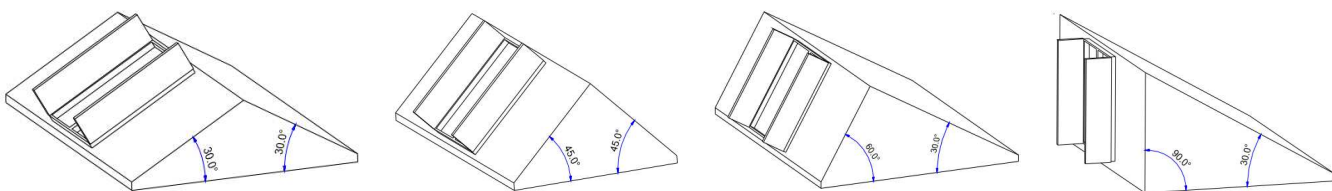
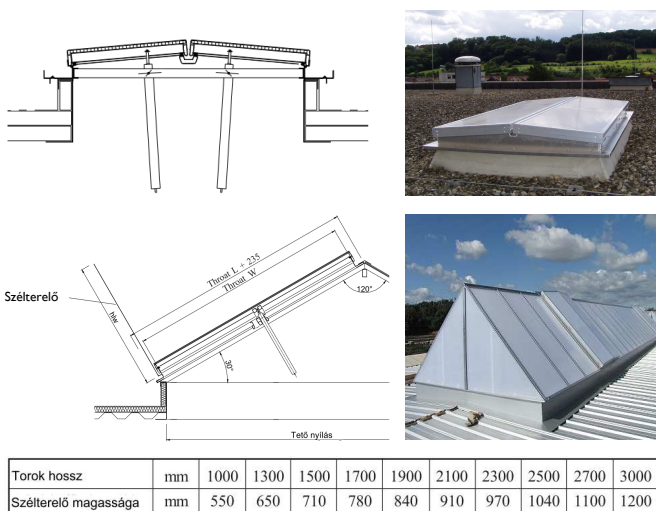
1. CO2 palack
  2. Csavar
  3. Szelep
  4. Hőámpulla
  5. Csavar
- A. NYIT ág termék felé  
 B. ZÁR ág termék felé  
 P1 NYIT ág hálózat felől  
 P2 ZÁR ág hálózat felől

SZERELÉS, TELEPÍTÉS

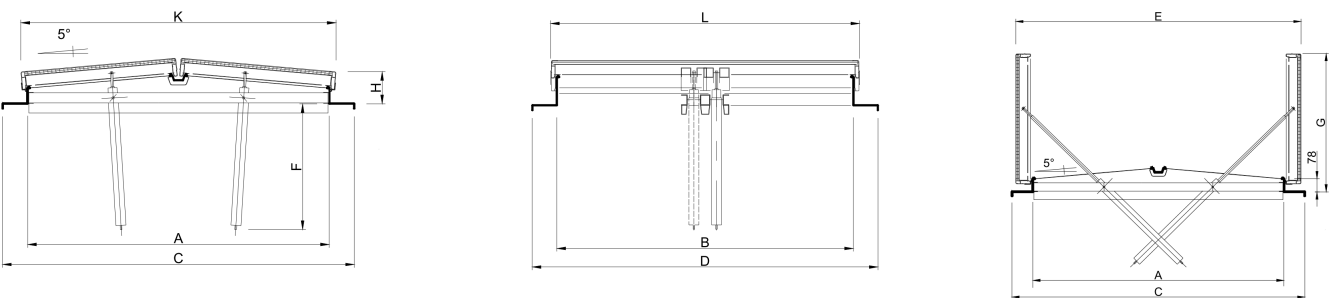
A berendezés telepíthető pontszerűen önálló egységként, vagy bevilágító sávba integrálva.

- Lapostetőre történő telepítéskor a terméket általában egy 35cm magas egyenes lábazatra ültetjük. A lábazat lerögzítése a tetőn történhet profillemmez alá, közvetlenül a kiváltó tartó szerkezetre, vagy magára a profillemezre is, de a szerelőtalp csak sík kivitelben kérhető.
- Igény szerint a berendezés integrálható különböző típusú felülvilágító sávokba is, legyen az donga, sédretős, nyeregretős, vagy akár félnyeregretős kialakítás. 30°-os beépítéskor már ajánlott szélterelőt alkalmazni a jobb hatásos nyílófelület elérése érdekében. A terméket csak az egyik irányban lehet döntve telepíteni.

Az EN 12101-2 szabványoknak megfelelően az alábbi dőlés-szögeket vizsgálták: 30°/30°, 45°/45°, 60°/30°, 90°/30°.



FŐ MÉRETEK



Egyrétegű verzió esetén

A (Szélesség) [mm] *	B (Hosszúság) [mm] *	C (N4) (Keret Szél.) [mm]	C (N5) (Keret Szél.) [mm]	D (N4) (Keret Hossz.) [mm]	D (N5) (Keret Hossz.) [mm]	E [mm]	F (cilinder) [mm]	F (motor) [mm]	G [mm]	H [mm]	K [mm]	L [mm]
1 000	1 000											
1 300	1 300	A+300	A+250	B+300	B+250	A+205	625	690	574	159	A+67	B+63
1 500	1 500	A+300	A+250	B+300	B+250	A+205	625	690	724	159	A+67	B+63
1 700	1 700	A+300	A+250	B+300	B+250	A+205	625	690	824	159	A+67	B+63
1 900	1 900	A+300	A+250	B+300	B+250	A+205	625	690	924	159	A+67	B+63
2 100	2 100	A+300	A+250	B+300	B+250	A+205	875	940	1 024	159	A+67	B+63
2 300	2 300	A+300	A+250	B+300	B+250	A+205	875	940	1 124	159	A+67	B+63
2 500	2 500	A+300	A+250	B+300	B+250	A+205	875	940	1 224	159	A+67	B+63
	2 700	A+300	A+250	B+300	B+250	A+205	875	940	1 324	159	A+67	B+63
	3 000											

\* A termékek szélességi és hosszmérete 100mm-ként növekedik!

Hőszigetelt verzió esetén

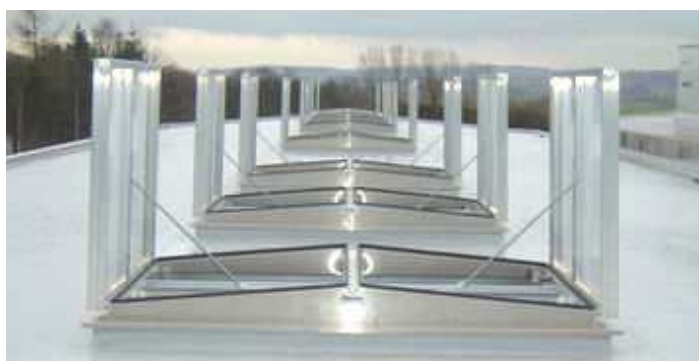
A (Szélesség) [mm] *	B (Hosszúság) [mm] *	C (N4) (Keret Szél.) [mm]	C (N5) (Keret Szél.) [mm]	D (N4) (Keret Hossz.) [mm]	D (N5) (Keret Hossz.) [mm]	E [mm]	F (cilinder) [mm]	F (motor) [mm]	G [mm]	H [mm]	K [mm]	L [mm]
1 000	1 000											
1 300	1 300	A+300	A+250	B+300	B+250	A+269	625	690	574	159	A+133	B+127
1 500	1 500	A+300	A+250	B+300	B+250	A+269	625	690	724	159	A+133	B+127
1 700	1 700	A+300	A+250	B+300	B+250	A+269	625	690	824	159	A+133	B+127
1 900	1 900	A+300	A+250	B+300	B+250	A+269	625	690	924	159	A+133	B+127
2 100	2 100	A+300	A+250	B+300	B+250	A+269	875	940	1 024	159	A+133	B+127
2 300	2 300	A+300	A+250	B+300	B+250	A+269	875	940	1 124	159	A+133	B+127
2 500	2 500	A+300	A+250	B+300	B+250	A+269	875	940	1 224	159	A+133	B+127
	2 700	A+300	A+250	B+300	B+250	A+269	875	940	1 324	159	A+133	B+127
	3 000											

\* A termékek szélességi és hosszmérete 100mm-ként növekedik!



HŐATBOCSÁTÁSI TÉNYEZŐK

		Szigetetlen bázis			Hőszigetelt bázis		
		PC16-7	PC16-21	Alumínium Szendvicspanel	PC16-7	PC16-21	Alumínium Szendvicspanel
1000	1000	2,92	3,52	2,78	2,23	2,83	2,09
	1200	2,86	3,48	2,72	2,22	2,84	2,07
	1500	2,81	3,44	2,66	2,20	2,84	2,05
	2000	2,75	3,40	2,59	2,18	2,84	2,03
	2500	2,71	3,38	2,55	2,17	2,84	2,02
	2700	2,70	3,37	2,54	2,17	2,84	2,01
	3000	2,68	3,36	2,52	2,17	2,84	2,01
1200	1200	2,79	3,44	2,64	2,18	2,83	2,03
	1500	2,73	3,40	2,58	2,16	2,83	2,01
	2000	2,67	3,35	2,51	2,14	2,83	1,98
	2500	2,62	3,32	2,46	2,13	2,83	1,97
	2700	2,61	3,32	2,45	2,13	2,83	1,96
	3000	2,60	3,30	2,43	2,12	2,83	1,96
1500	1500	2,65	3,35	2,49	2,12	2,82	1,96
	2000	2,58	3,30	2,41	2,10	2,82	1,93
	2500	2,53	3,27	2,36	2,08	2,82	1,91
	2700	2,52	3,26	2,35	2,08	2,82	1,91
	3000	2,50	3,25	2,33	2,07	2,82	1,90
1800	1500	2,59	3,31	2,42	2,09	2,81	1,92
	2000	2,51	3,26	2,34	2,06	2,81	1,89
	2500	2,46	3,23	2,29	2,05	2,81	1,87
	2700	2,45	3,22	2,27	2,05	2,81	1,87
	3000	2,43	3,20	2,25	2,04	2,81	1,86
2000	1500	2,56	3,29	2,39	2,07	2,80	1,90
	2000	2,48	3,24	2,30	2,05	2,81	1,87
	2500	2,43	3,21	2,25	2,03	2,81	1,85
	2700	2,41	3,20	2,23	2,03	2,81	1,85
	3000	2,40	3,18	2,21	2,02	2,81	1,84
2500	2000	2,42	3,20	2,23	2,01	2,80	1,83
	2500	2,36	3,16	2,18	2,00	2,80	1,81
	2700	2,35	3,15	2,16	1,99	2,80	1,80
	3000	2,33	3,14	2,14	1,99	2,80	1,80



Colt International Licensing Ltd  
 New Lane Havant  
 UK-Hampshire P09 2LY  
 Tel +44 (0)-23-9245-1111  
 Fax +44 (0)-23-9249-1363

1396 **CE**

Product : Natural smoke and heat exhaust ventilator  
 Standard : EN 12101-2:2003  
 Project : \*\*\*\*\*  
 Year/Week : \*\*\*\*\*  
 Itemcode : AP/1E/\*\*\*\*\*/\*\*/\*\*/\*\*\*\*\*/\*\*/\*\*/\*\*\*\*\*/\*\*  
 Gas containers : mass:..... gr. Type of gas : CO<sub>2</sub>  
 : ..... kg SL : 750 N/m<sup>2</sup>  
 WL : 1500 N/m<sup>2</sup>  
 RE : 1000  
 : (00)  
 P : ..... bgr T : 300 °C  
 : ..... m<sup>2</sup> B :  
 A<sub>0</sub> :  
 Materials classified in accordance with EN 13501-1 : E  
 Date of affixing of the CE marking : 2010  
 EG-Certificate of Conformity : 1396-CPD-0004

## Adatlap

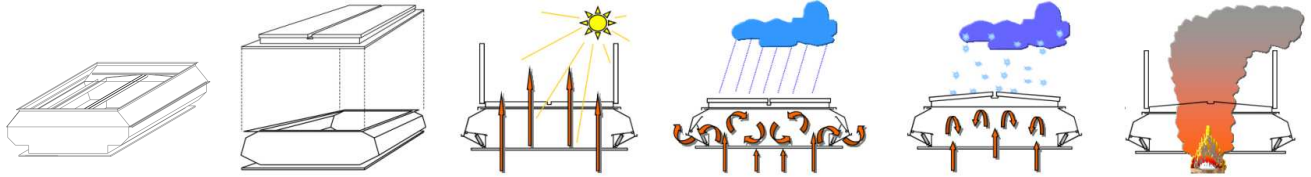
### APOLLO ATI

Abban az esetben, ha a belső technológia folyamatos hőfejlődéssel jár, akkor esős időben is nélkülözhetetlen az állandó légcserre biztosítása. Erre nyújt kiváló lehetőséget a Colt új fejlesztése, az időjárásfüggetlen lábazati keretelemmel kiegészített termékcsalád. Az Apollo ATI kétszárnyú termék alsó részének hosszanti oldalába integrált két belső lamella nyitott állapotában is esőbiztos.

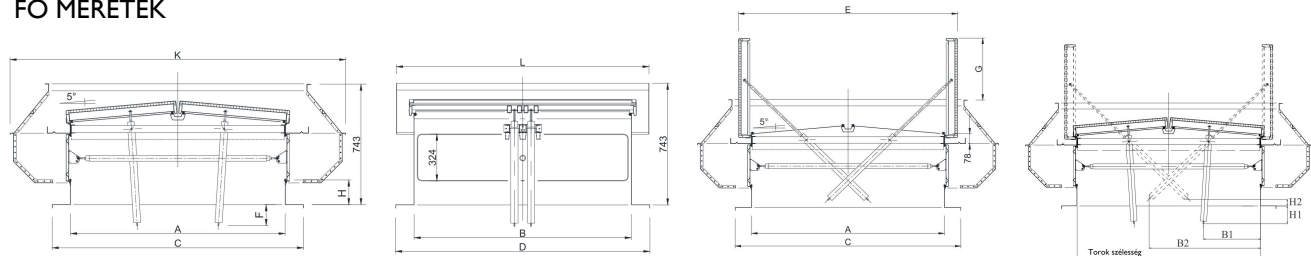
A termék beépítési lehetőségei és műszaki paraméterei lényegében megegyeznek az Apollo termékünk adataival.



### MŰKÖDÉSI ELV



### FŐ MÉRETEK



A (Szélesség) [mm]	B (Hosszúság) [mm]	C (N4) (Keret Szél.) [mm]	C (N5) (Keret Szél.) [mm]	D (N4) (Keret Hossz.) [mm]	D (N5) (Keret Hossz.) [mm]	E [mm]	F (cilinder) [mm]	F (motor) [mm]	G [mm]	H [mm]	K [mm]	L [mm]
1 000	1 000											
	1 300	A+300	A+250	B+300	B+250	A+205						
	1 500	A+300	A+250	B+300	B+250	A+205	220	210	232	78	A+847	B+245
1 300	1 700	A+300	A+250	B+300	B+250	A+205	220	210	382	78	A+847	B+245
	1 500	A+300	A+250	B+300	B+250	A+205	220	210	482	78	A+847	B+245
1 700	1 900	A+300	A+250	B+300	B+250	A+205	220	210	582	78	A+847	B+245
	2 100	A+300	A+250	B+300	B+250	A+205	220	210	682	78	A+847	B+245
1 900	2 300	A+300	A+250	B+300	B+250	A+205	395	460				
	2 500	A+300	A+250	B+300	B+250	A+205						
	2 700	A+300	A+250	B+300	B+250	A+205						
	3 000	A+300	A+250	B+300	B+250	A+205						

### NYITÓSZERKEZETEK HELYIGÉNYE, ÉS SÚLY ADATOK

Szigetetlen Apollo ATI munkahengerének helyigénye					
Teljes szélesség [mm]	B1	B2	H1	H2	Lökethossz
1000 és 1700 között	466	908	144	58	550
> 1700	720	1260	384	-110	800

Szigetetlen Apollo ATI motorjainak helyigénye					
Teljes szélesség [mm]	B1	B2	H1	H2	Lökethossz
1000 és 1700 között	475	1000	274	-34	550
> 1700	738	1352	514	-202	800

Méretek		Méretek	
Szélesség [mm]	Hosszúság g [mm]	PC 16 [kg]	Alu 2 [kg]
1000	1000	63	69
	1500	77	85
	2100	92	105
	2500	103	124
	3000	117	132
1300	1000	71	79
	1500	87	97
	2100	103	119
	2500	115	133
	3000	131	150
1500	1000	75	83
	1500	92	104
	2100	109	125
	2500	121	141
	3000	138	159

Méretek		Méretek	
Szélesség [mm]	Hosszúság g [mm]	PC 16 [kg]	Alu 2 [kg]
1700	1000	79	88
	1500	97	111
	2100	115	135
	2500	128	148
	3000	145	166
1900	1000	86	95
	1500	105	121
	2100	125	146
	2500	139	165
	3000	158	186

Colt International Licensing Ltd  
New Lane Hovart  
UK - Hampshire PO9 2LY  
Tel +44 (0)-23-9245-1111  
Fax +44 (0)-23-9249-1363

Product: Natural smoke and heat exhaust ventilator  
Standard: BS 5410-2:2002  
Project:   
Type:   
Material:   
Gas contents: mass % or Type of gas:   
W:   
V:   
A:   
No. of units:   
Materials classified in accordance with   
Code of practice of the UK marking   
EC-Certificate of Conformity

Oldalsó lamellák Cv értéke: 0,38