

FIRELIGHT 3

TERMÉKFUNKCIÓ:

Az EN12101-2 szerint bevizsgált Firelight 3 egy természetes hő- és füstelvezető illetve napi szellőztető berendezés, mely ezeken felül a természetes fény épületbe jutását is lehetővé teszi.

A TERMÉK ALKALMAZÁSA:

A berendezés mind ipari, kereskedelmi, mind pedig középületekben használható.

A TERMÉK ELŐNYEI:

- Maximális 3000 x 2500 mm szélesség x hossz arányban mm-léptékkel kapható
 - A Firelight levegőáteresztő képességének, csapóeső-ellenállóságának és szélterhelés elleni ellenállóképességének vizsgálata az ablakokra vonatkozó szabvány szerint történt.
 - Kiemelkedő U-érték a hőhídmentes szerkezeti kialakítás révén
 - Zuhanásgátló a GS Bau 18 szerint
 - A burkolatok különböző kitöltéssel kaphatók.
 - EPDM- és TPE-szigetelések nagyfokú időjárásállósággal
 - Cv értékek akár 0,63
- Részletes műszaki adatok a hátlapon



Termékleírás

Az EN 12101-2 szerint bevizsgált Firelight napi szellőztetésre, tűz esetén pedig automatikus füst elvezetésre és a nappali fény átengedésére szolgál. A rendszert kizárólag magas minőségű alkatrészekből gyártjuk. A berendezés korrózióálló alumíniumból készül.

A különösen alacsony szivárgási és U-értékeket a több rétegben elhelyezett, időjárásálló EPDM- és TPE-szigetelések biztosítják. A keret és a nyílászárny is hőhidmentes profilokból készül. A nyílászárny többféle kitöltéssel is rendelhető, ezek a jobb oldalon találhatóak. A változtatható méretek és a karimakialakítások egyszerű szerelést tesznek lehetővé az üvegtetőkn, üveghomlozatokon, valamint tető és vázszerkezeteken.

Változatok

- A mozgató mechanizmus konzolos rögzítéssel a zsanérral ellentétes oldalon
- oldalsó elrendezésű elektromos motorok a nagyobb nyitási szöghöz
- traversre rögzített mozgató mechanizmusok
- láncmotoros mechanizmus

Napi szellőztetésre való használat esetén 230V-os fogazott rudazatú mozgató motor is választható. Beépítési helyzettől függően a zsanérok lehetnek fent vagy lent ill. bal vagy jobb oldalon.

Felületkezelések

- Poliészter porszórt felület tetszőleges RAL-színben
- bevonat nélküli alumínium profilok
- eloxált (rétegvastagság 20 mikron)
- Különleges bevonatok ajánlatkérésre

További műszaki részletek

A Firelight 3 berendezés hosszanti irányban 0 és 90° közötti tartományban beépíthető és átlátszó nyílászárnyainak köszönhetően különösen alkalmas üvegezett szerkezetekbe való integrálásra (pl.: üvegtetők, függönyfalak). A speciális profilrendszer a kondenzáció kockázatát minimálisra csökkenti. Beépítési adottságtól függően a termék többféle kialakítású rögzítőkarimával is rendelhető. Több eszköz kombinációja is létrehozható, ahol akár nem nyitható szárnyal is választhatóak a termékek.

Rendszerjellemzők

- akár maximális 3000 x 2500 mm szélesség x hossz arányban kapható (max. 5m²)
- különböző karimátípusok 24 és 46 mm között kaphatók
- Környezeti hőmérséklet T(00) vagy T (-15)
- Szélterhelés: akár WL 9000
- Hőterhelés: akár SL 7000
- Hőállóság: B 300-E
- Működési biztonság: RE 1.000 + 10.000 a napi szellőzéshez
- Zuhanásgátló a GS Bau 18 szerint
- A Firelight többek között az alábbi speciális ablakra vonatkozó szabványok szerint lett bevizsgálva
 - EN 12207: Levegőáteresztő képesség
 - EN 12208: Csapóeső-ellenállóság
 - EN 12211: Ellenállóképesség
- CV értékek akár 0,63
- Ellenőrzött vízelvezetés

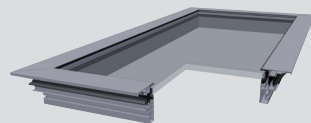
Nyílászárnyak áttekintése

A felhasználási területtől, valamint az ügyfél igényeitől függően a Firelight nyílászárnyai megfelelő kitöltéssel rendelkeznek. A kereskedelemben kapható valamennyi kitöltés használható 10 – 50 mm között, a teljes súly akár 300 kg is lehet.

Az alábbi kitöltések állnak rendelkezésre:

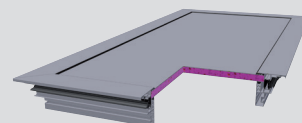
Üveg

Alap kivételben 2-rétegű szigetelőüveg 32 mm vagy ügyfélspecifikus szigetelőüveg. A 3-rétegű szigetelőüveg akár 50 mm-es vastagságban is használható.



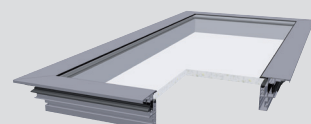
Alumínium szendvicspanel

Külső héj 2 mm alumínium, PUR panel töltés 30 kg/m² sűrűséggel, hővezető képesség 0,030W/(mK), belső héj 2 mm alumínium. Alap kivételben 32 mm, ügyfélspecifikusan más vastagság is lehetséges.



Polikarbonát

Világos vagy áttetsző polikarbonát, 16 mm, 25 mm vagy ügyfélspecifikusan akár 40 mm



Mozgató mechanizmusok



FŐBB JELLEMZŐK

Az EnEV (energiatakarékosági rendelet) előírása

- 3,1 W/m²K | + 2,5 W/m²K



Uw-érték

*megfelelő kivétel esetén

A pneumatikus és 24 V vezérlések valamennyi kivételre rendelkezik **EN 12101-2** szerinti tanúsítvánnyal

A Firelight tesztelése az ablakokra vonatkozó szabványok szerint történt

Típusától függően akár R'w = 42 dB zajszigetelési érték is lehetséges

A Firelight Duo rugalmas méretezéssel **mm-léptékben rendelhető.**

Minden változat jelölhető az EN 14351 szerint is.