



TERMÉKINFORMÁCIÓ | TERMÉSZETES SZELLŐZŐ-/
TŰZ SZELLŐZTETŐ RENDSZEREK

FIRELIGHT DUO

TERMÉKFUNKCIÓ:

Az EN 12101-2 szerint vizsgált Firelight Duo napi szellőztetésre, tűz esetén pedig automatikus füst elvezetésre és a nappali fény átengedésére szolgál.

A TERMÉK ALKALMAZÁSA:

A tűzvédelmi szellőztető berendezést ipari, kereskedelmi vagy középületekben használják.

A TERMÉK ELŐNYEI:

- A Firelight Duo megfelel az energiatakarékosági rendelet (EnEV) követelményeinek
- Maximális 2500 x 3000 mm szélesség x hossz arányban mm-léptékkel kapható
- Nagy térfogatú füstelvezetés
- Kiemelkedő U-érték és szivárgási értékek
- Hőhidmentes kivitel
- Az ablakokra vonatkozó szabványok szerint tesztelve
- Kiemelkedő zajszigetelés
- Sokféle nyílászárnyvariáns (üveg, polikarbonát vagy alumínium 16-50 mm vastagság)
- Szabad színválasztás

Részletes műszaki adatok a hátlapon



Termékleírás

Az EN 12101-2 szerint bevizsgált Firelight Duo napi szellőztetésre, tűz esetén pedig automatikus füst elvezetésre és a nappali fény átengedésére szolgál. A rendszert kizárólag magas minőségű alkatrészekből gyártjuk. A berendezés korrózióálló felépítése túlnyomórészt alumíniumból készült, ezért igen hosszú élettartamú. A szigetelési síkot több réteg kiváló minőségű, körbenfutó EPDM- és TPE-szigetelés biztosítja. Mindez kiemelkedő szívárgási értékeket biztosít.

A Firelight Duo 100%-ban hőhídmentes, így csökken a kondenzáció kockázata. A Firelight Duo nyílászárnyainak kitöltése lehet hőszigetelt alumínium panelből, cellás polikarbonátból, vagy kétrétegű üvegből kialakított. A kitöltés vastagsága és kivitele szabadon méretezhető.

A változtatható méretek és a karimakialakítások egyszerű szerelést tesznek lehetővé szinte minden tetőszerkezeten. Ezen kívül a Firelight Duo kiválóan alkalmas az az üvegezett szerkezetekbe való integrálásra.

A készülék kiemelkedő minőségű technológiája és könnyű karbantarthatóság miatt különlegesen energiahatékony. A Firelight Duo egy ISO 9001 szerint tanúsított gyártási helyen készül és CE-jelöléssel rendelkezik.

Ezen kívül a Firelight Duo tesztelése és osztályozása az ablakokra és ajtókra vonatkozó szabványok szerint történik:

- EN 12207 – Levegőszivárgás: 4. osztály
- EN 12208 – Csapóeső-ellenállóság A9 osztály
- EN 12211 – szélterhelés: C5 osztály

További műszaki részletek

A Firelight Duo nagyon stabil és különlegesen energiatakarékos. Kiemelkedő minőségű zsanérok gondoskodnak a működés zökkenőmentes biztonságáról és az eszköz alaktartásáról. A választható alumínium vagy üvegezett szélterelő lemezek révén kiemelkedő aerodinamikai hatásos nyílásfelület jön létre. A Firelight Duo minden változata 100%-ban hőhídmentes.

A Firelight Duo nyitása és zárása kettős működésű 24 V DC vagy 230 V AC elektromos motorral történik. A 230 V AC elektromos motor a 24 V DC elektromos motorral szemben gyorsabb nyitási sebességet, valamint az elektromos kábelezés érezhetően alacsonyabb költségét kínálja. A Firelight Duo a mozgatómechanizmusok elhelyezésében is rugalmas. A mechanizmusokat vagy traverzre, vagy konzolok segítségével közvetlenül a hosszanti esőcsatornára lehet rögzíteni. Így több fény beengedése válik lehetségessé, mivel sem a nyílászárnyon, sem pedig a mozgatómechanizmusok rögzítésénél nincs szükség keresztirányú profilok használatára.

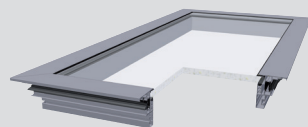
Rendszerjellemzők

- 1000x1000 mm – 2500x3000 mm közötti méretek állnak rendelkezésre mm-léptékben
- Szabad színválasztás
- Szellőztető rendszerként is használható
- A nyitás történhet automatikusan hőkioldással (38 °C, 93°C, 141°C), szél/esőérzékelővel és/vagy kézi jelzésadó segítségével.
- Környezeti hőmérséklet T(-15)
- Szélterhelés: akár WL 9440
- Hóterhelés: akár SL 6941
- Akusztika: Akár 49 dB értékig
- RE 1.000 + 10.000 a napi szellőzéshez

Nyílászárnyak áttekintése

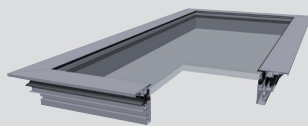
A felhasználási területtől, valamint az ügyfél igényeitől függően a Firelight Duo nyílászárnyai a megfelelő kitöltéssel rendelkeznek. A kereskedelemben kapható valamennyi kitöltés használható 16 – 50 mm közötti vastagságban, és max. 60 kg/m² sűrűségben.

Az alábbi kitöltések állnak rendelkezésre:



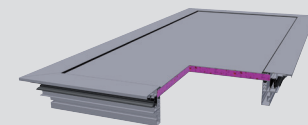
Polikarbonát

Világos vagy áttetsző polikarbonát, 16 mm, 25 mm vagy ügyfélspecifikusan akár 50 mm.



Üveg

Alapkitételben 2-rétegű szigetelőüveg 32 mm vagy ügyfélspecifikus szigetelőüveg akár 50 mm vastagságban. 3-rétegű szigetelőüvegek is problémamentesen használhatók.

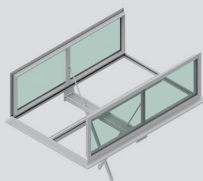


Alumínium szendvicspanel

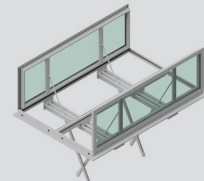
Külső héj 2 mm alumínium, PUR paneltöltés 30 kg/m² sűrűséggel, hővezető képesség 0,030W/(mK), belső héj 2 mm alumínium. Alapkitételben 25 mm teljes panelvastagság, ügyfélspecifikusan más vastagság is lehetséges.

Vezérlés

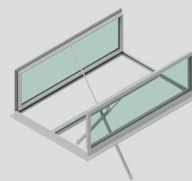
Traverz-vezérlés
2 motorral



Traverz-vezérlés
4 motorral

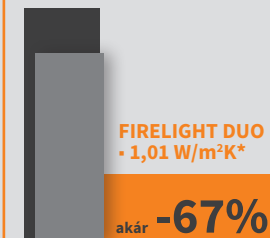


Konzolvezérlés



FŐBB JELLEMZŐK

Az EnEV (energiatakarékosági rendelet) előírása
• **3,1 W/m²K** | • 2,5 W/m²K



U-érték

* megfelelő kivétel esetén

A Firelight Duo minden kivitele az **EN 12101-2** szabvány szerint bevizsgálva és tesztelve

Zuhanásgátló a **GS-BAU-18** szerint zárt állapotban

Ezen kívül a Firelight Duo tesztelése és osztályozása az ablakokra és ajtókra vonatkozó szabványok legjobb teljesítményosztálya szerint történik

Opcionálisan elérhető rovar- és madárvédő rács és siteguard

Rugalmas **Burkolat** kitöltések

A Firelight Duo rugalmas méretezéssel **mm-léptékben rendelhető**

Lapos kialakítás **csak 120 mm magas zárt állapotban**