

Securex



Adatlap

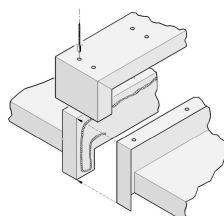
Hasadó-nyíló berendezés

A TERMÉK BEMUTATÁSA

A COLT Securex nyomáscsökkentő nyílószárny az épületszerkezetben bekövetkező esetleges robbanás roncsoló hatásainak minimalizálására lett kifejlesztve.



▲ Nyomáscsökkentő Securex termékek szoros telepítéssel



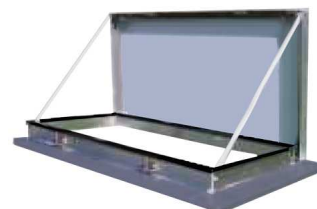
▲ Speciális soroló elem



▲ Securex egymás mellé sorolt termékek



▲ Zár szerkezet



▲ Securex Hasadó-nyíló berendezés nyitva

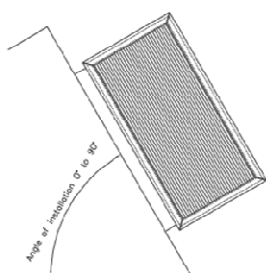
FUNKCIÓ

Speciális nyitó szerkezetének köszönhetően a berendezés vész esetén hirtelen kinyílik, így a robbanás okozta belső túlnyomást szétoszlatja, csökkentve ezzel a személyi és anyagi károkat.

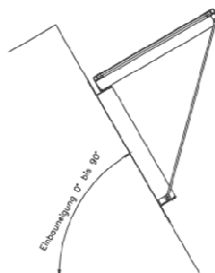
A berendezés alaptípusa sikeresen átesett a német DMT Biztonságtechnikai Intézetének különféle robbanás védelemi vizsgálatain.

TELEPÍTÉS

A szerkezet egyszerű kialakítása elősegíti a könnyű beszerelést. A COLT Securex hasadó-nyíló berendezés alkalmas lapostetőre való telepítésre, oldalfali nyílásokba történő integrálásra, ezen kívül 0-90° közötti bármilyen szöget bezáró ferde felületre is beépíthető. Helytakarékosági szempontokat figyelembe véve a COLT kifejlesztett egy megoldást a Securex termékek közvetlen sorolására is.



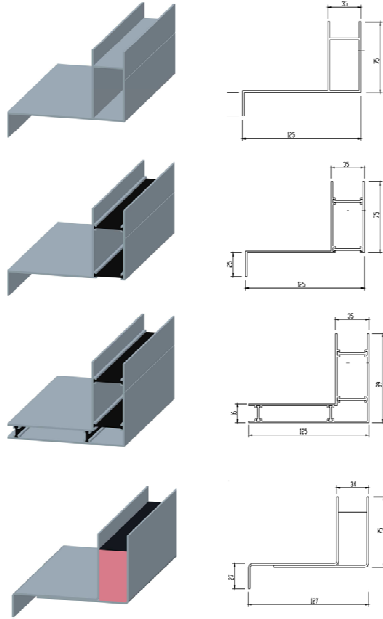
▲ Beépítési szög: 0 és 90° között, zsanér oldalt



▲ Beépítési szög: 0 és 90° között, zsanér felül

BÁZIS

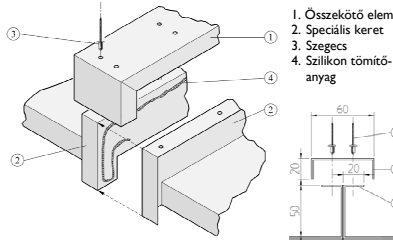
A termék talapzatát és a rögzítéshez szükséges keretszerkezetét egyaránt magas minőségű követelményeket kielégítő alumínium ötvözetből állítják elő (Al-Mn|Mg05). A keret kialakítása az adott beépítési körülményeknek megfelelően változik. Alaphelyzetben egyrétegű hőhidas bázissal ajánljuk a terméket, de egyedi kérés esetén felár ellenében gyártható kétrétegű, speciális hőhídmentes verziókban is.



▲ Speciális hőhídmentes bázis típusok

FEDÉL

Az általános nyílászárny egy extrudált alumínium ötvözetből készült (Si05F22) keretszerkezetből áll, amelybe 10mm vagy 16mm vastag polikarbonát lapot integrálnak tetszés szerint áttetsző, ill. opál színben. A fedélnek hőtechnikai okokból létezik kétrétegű alumínium lemezből álló hőszigetelt verziója is. A szárnyat rozsdamentes acél zsanérokka rögzítik a bázishoz.



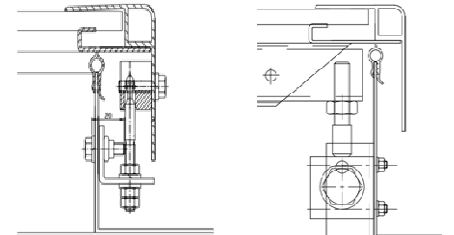
▲ Csatlakozási csomópont a termékek sorolásakor

FÉKEZŐ KÖTÉLZET

Vésznyitáskor a kétoldali rugalmas poliamid kötélzet segít fékezni, illetve megállítani a szárny mozgását, megakadályozva ezzel a termék roncsolódását. A berendezés esetleges sérüléseinek leellenőrzését követően, a Securex egység kézzel visszazárható és így újra működőképessé válik.

ZÁRSZERKEZET

Csukott állapotban a szárnyat egy rozsdamentes acél csavar és két darab rugós pecek tartja szorosan zárva általános esetben. Ezeket a biztosító szegeket úgy tervezték, hogy 16 mbar (1,6 kN/m²) vagy afelatti nyomás esetén oldja a kötést úgy, hogy a berendezés roncsolódás nélkül ki tudjon nyílni. Egyedi esetben azonban kérhető egy speciális, szabályozható zár-szerkezet is a berendezéshez, melyet az adott helyzetben előírt követelményekhez igazodva állítanak be.



▲ Standard zárszerkezet

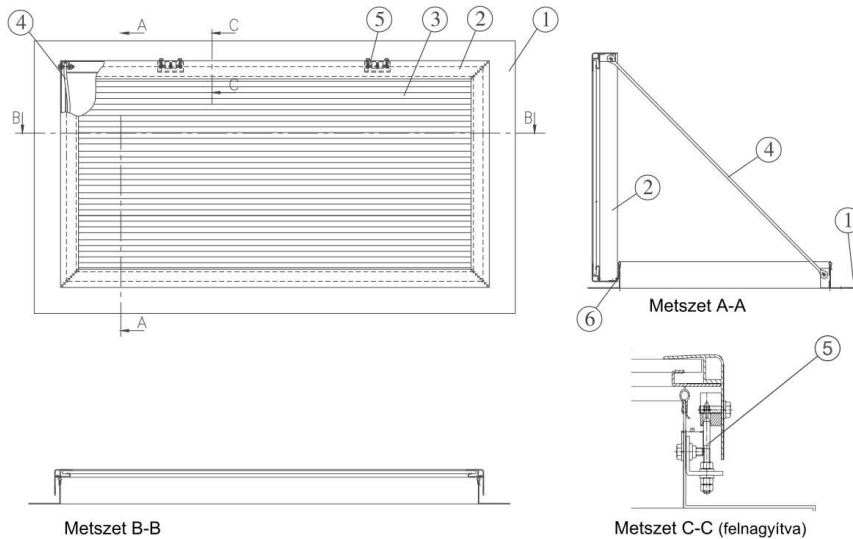
▲ Állítható zárszerkezet

TŰZVÉDELMI KÖVETELMÉNYEK

A (9/2008. II.22. rendelet szerinti) OTSZ építmények tűzvédelmi követelményeit taglaló részének I/10. fejezete szerint itthon az alábbi elvárásoknak kell megfelelnie a hasadó-nyíló berendezéseknek:

- A termék felületegységre eső súlya legyen kisebb, mint 80 kg/m².
- A termék megnyílási nyomása 1kN/m² alatt legyen.

ÁLTALÁNOS MŰSZAKI ADATOK



Tétel-szám	EDP szám	Megnevezés	Anyag	Darab szám
1	-	Keretszerkezet (alumínium)	AlMn Mg0,5	1
2	-	Fedél keretprofil (alumínium)	AlMn Mg0,5	1
3	-	10mm víztiszta polikarbonát fedél	Polycarbonate	1
3	-	10mm opál polikarbonát fedél	Polycarbonate	1
3	-	16mm víztiszta polikarbonát fedél	Polycarbonate	1
3	-	16mm opál polikarbonát fedél	Polycarbonate	1
4	-	Poliamid kötélzet	Polyamide	2
5	-	Zárszerkezet	Stainless steel	2
6	-	Zsanér	Stainless steel 1.4301	2

MÉRETEK

A standard Securex termék méretei:
1310 x 660 x 105 mm (Szé x H x Ma)

Polikarbonát lappal, egyrétegű bázissal a súlya: ~15kg.

Limit: Gyártási okokból a rövidebbik oldal-mérete nem haladhatja meg az 1250mm-t.

FELÜLET KEZELÉSEK

Általános esetben a Securex termék fém elemei natúr alumíniumból készülnek, de az alábbi porfestési lehetőségek is elérhetőek:

- Fényesség: 90%
- Fényesség: 60-70% (RAL színben)
- Fényesség: 30-60% (matt)
- Speciális bevonat egyedi igény szerint.

