

## FIRELIGHT 3

### TERMÉKFUNKCIÓ:

Az EN12101-2 szerint bevizsgált Firelight 3 egy természetes hő- és füstelvezető illetve napi szellőztető berendezés, mely ezeken felül a természetes fény épületbe jutását is lehetővé teszi.

### A TERMÉK ALKALMAZÁSA:

A berendezés mind ipari, kereskedelmi, mind pedig középületekben használható.

### A TERMÉK ELŐNYEI:

- Maximális 3000 x 2500 mm szélesség x hossz arányban mm-léptékkel kapható
  - A Firelight levegőáteresztő képességének, csapóeső-ellenállóságának és szélterhelés elleni ellenállóképességének vizsgálata az ablakokra vonatkozó szabvány szerint történt.
  - Kiemelkedő U-érték a hőhídmentes szerkezeti kialakítás révén
  - Zuhanásgátló a GS Bau 18 szerint
  - A burkolatok különböző kitöltéssel kaphatók.
  - EPDM- és TPE-szigetelések nagyfokú időjárásállósággal
  - Cv értékek akár 0,63
- Részletes műszaki adatok a hátlapon

## Termékleírás

Az EN 12101-2 szerint bevizsgált Firelight napi szellőztetésre, tűz esetén pedig automatikus füst elvezetésre és a nappali fény átengedésére szolgál. A rendszert kizárólag magas minőségű alkatrészekből gyártjuk. A berendezés korrózióálló alumíniumból készül.

A különösen alacsony szivárgási és U-értékeket a több rétegben elhelyezett, időjárásálló EPDM- és TPE-szigetelések biztosítják. A keret és a nyílászárny is hőhidmentes profilokból készül. A nyílászárny többféle kitöltéssel is rendelhető, ezek a jobb oldalon találhatóak. A változtatható méretek és a karimakialakítások egyszerű szerelést tesznek lehetővé az üvegtetőknél, üveghomlozatokon, valamint tető és vázszerkezeteken.

## Változatok

- A mozgató mechanizmus konzolos rögzítéssel a zsanérral ellentétes oldalon
- oldalsó elrendezésű elektromos motorok a nagyobb nyitási szöghez
- traversre rögzített mozgató mechanizmusok
- láncmotoros mechanizmus

Napi szellőztetésre való használat esetén 230V-os fogazott rudazatú mozgató motor is választható. Beépítési helyzettől függően a zsanérok lehetnek fent vagy lent ill. bal vagy jobb oldalon.

## Felületkezelések

- Poliészter porszórt felület tetszőleges RAL-színben
- bevonat nélküli alumínium profilok
- eloxált (rétegvastagság 20 mikron)
- Különleges bevonatok ajánlatkérésre

## További műszaki részletek

A Firelight 3 berendezés hosszanti irányban 0 és 90° közötti tartományban beépíthető és átlátszó nyílászárnyainak köszönhetően különösen alkalmas üvegezett szerkezetekbe való integrálásra (pl.: üvegtetők, függönyfalak). A speciális profilrendszer a kondenzáció kockázatát minimálisra csökkenti. Beépítési adottságtól függően a termék többféle kialakítású rögzítőkarimával is rendelhető. Több eszköz kombinációja is létrehozható, ahol akár nem nyitható szárnyal is választhatóak a termékek.

## Rendszerjellemzők

- akár maximális 3000 x 2500 mm szélesség x hossz arányban kapható (max. 5m<sup>2</sup>)
- különböző karimátípusok 24 és 46 mm között kaphatók
- Környezeti hőmérséklet T(00) vagy T (-15)
- Szélterhelés: akár WL 9000
- Hőterhelés: akár SL 7000
- Hőállóság: B 300-E
- Működési biztonság: RE 1.000 + 10.000 a napi szellőzéshez
- Zuhanásgátló a GS Bau 18 szerint
- A Firelight többek között az alábbi speciális ablakra vonatkozó szabványok szerint lett bevizsgálva
  - EN 12207: Levegőáteresztő képesség
  - EN 12208: Csapóeső-ellenállóság
  - EN 12211: Ellenállóképesség
- CV értékek akár 0,63
- Ellenőrzött vízelvezetés

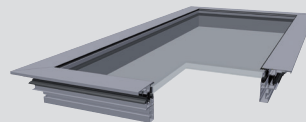
## Nyílászárnyak áttekintése

A felhasználási területtől, valamint az ügyfél igényeitől függően a Firelight nyílászárnyai megfelelő kitöltéssel rendelkeznek. A kereskedelemben kapható valamennyi kitöltés használható 10 – 50 mm között, a teljes súly akár 300 kg is lehet.

Az alábbi kitöltések állnak rendelkezésre:

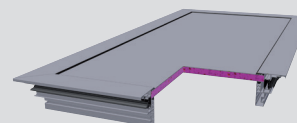
### Üveg

Alap kivételben 2-rétegű szigetelőüveg 32 mm vagy ügyfélspecifikus szigetelőüveg. A 3-rétegű szigetelőüveg akár 50 mm-es vastagságban is használható.



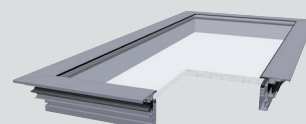
### Alumínium szendvicspanel

Külső héj 2 mm alumínium, PUR panel töltés 30 kg/m<sup>2</sup> sűrűséggel, hővezető képesség 0,030W/(mK), belső héj 2 mm alumínium. Alap kivételben 32 mm, ügyfélspecifikusan más vastagság is lehetséges.



### Polikarbonát

Világos vagy áttetsző polikarbonát, 16 mm, 25 mm vagy ügyfélspecifikusan akár 40 mm



## Mozgató mechanizmusok



## FŐBB JELLEMZŐK

Az EnEV (energiatakarékosági rendelet) előírása

• **3,1 W/m<sup>2</sup>K** | • 2,5 W/m<sup>2</sup>K

**FIRELIGHT 3**  
• 0,9 W/m<sup>2</sup>K\*

akár **-71%**

### Uw-érték

\*megfelelő kivétel esetén

A pneumatikus és 24 V vezérlések valamennyi kivételre rendelkezik **EN 12101-2** szerinti tanúsítvánnyal

**A Firelight tesztelése az ablakokra vonatkozó szabványok szerint történt**

**Típusától függően akár R'w = 42 dB zajszigetelési érték is lehetséges**

A Firelight Duo rugalmas méretezéssel **mm-léptékben rendelhető.**

**Minden változat jelölhető az EN 14351 szerint is.**