

The background is a complex, abstract composition. It features a large, semi-transparent blue rectangle in the center, which serves as a backdrop for the text. To the left, a bright yellow arrow points towards the right. The bottom right corner shows a detailed, metallic gear. The overall color palette is dominated by shades of blue, green, and yellow, with a bright sky and clouds visible in the upper left. The text is presented in a clean, sans-serif font.

Hő-, és füstelvezetési megoldások

2019. március 12. - Budapest

Felülvilágítók

- Természetes fény beeresztése
- Napi szellőztetési funkció
- Gravitációs hő-, és füstelvezetés



Pontszerű

Sávszerű

Doc: 31.05.2010

01040001/Mod 001

ALL RIGHTS RESERVED. NO PART OF THIS DOCUMENT MAY BE REPRODUCED OR TRANSMITTED IN ANY FORM OR BY ANY MEANS, ELECTRONIC OR MECHANICAL, INCLUDING PHOTOCOPYING, RECORDING, OR BY ANY INFORMATION STORAGE AND RETRIEVAL SYSTEM, WITHOUT THE PRIOR WRITTEN PERMISSION OF COLT. COLT INTERNATIONAL HOLDINGS AD 2009

Drawn
Knoll
31.08.2010
Checked
Accepted
Scale
1:2



A3

Material

Finish Mill finish

Tolerance

Toleranzen nach DIN ISO 2768-1 m

Title

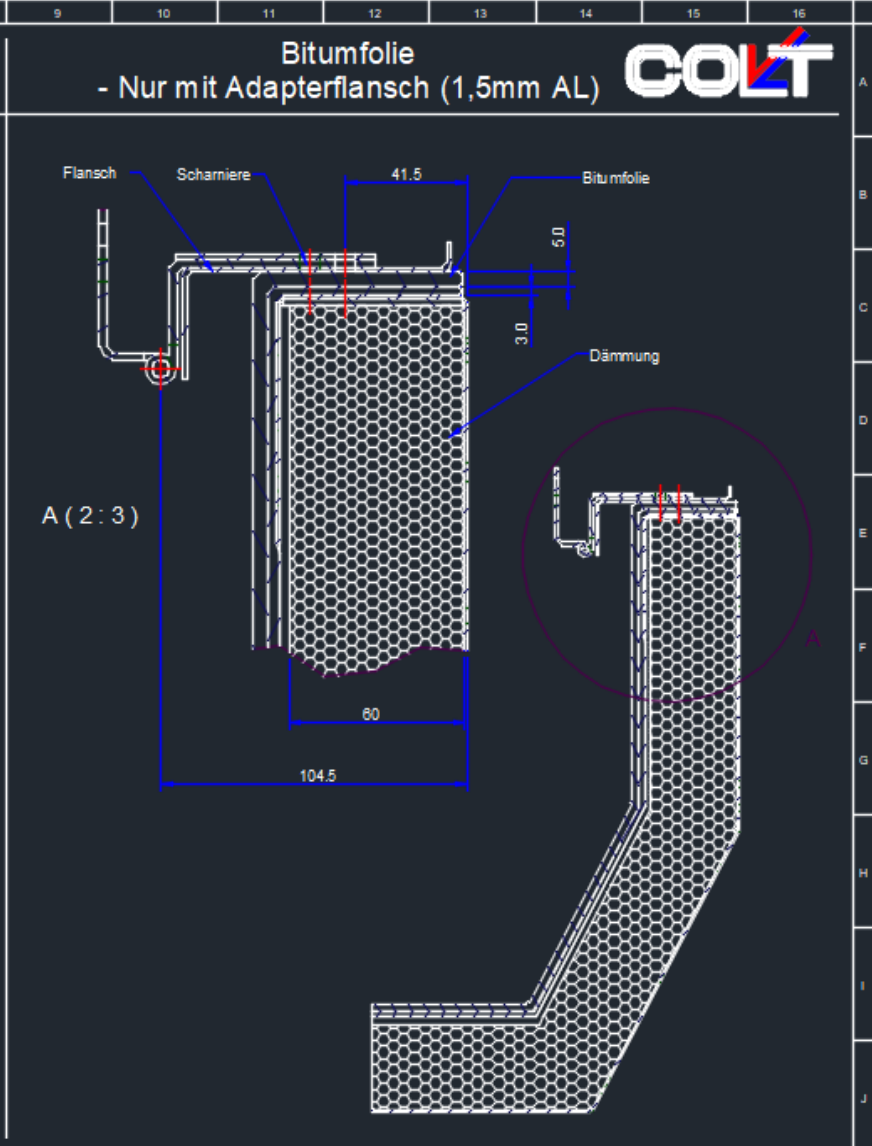
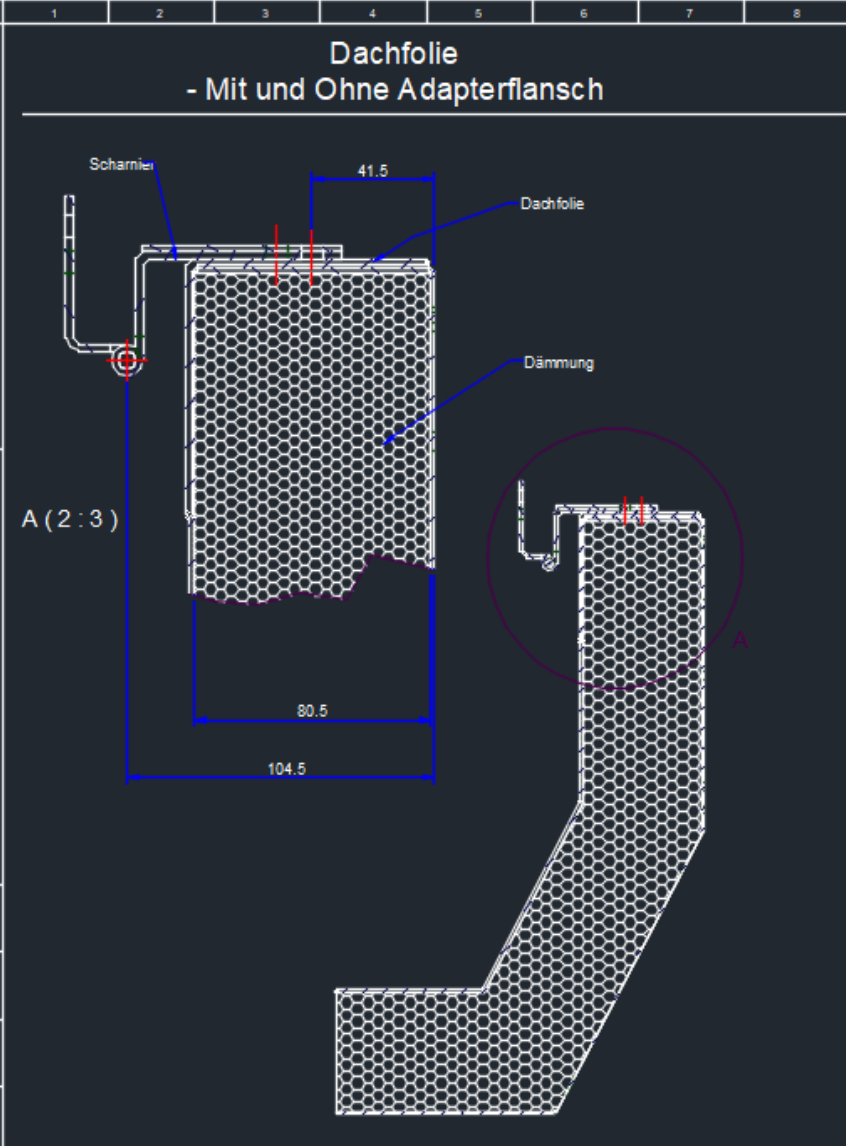
COMPARISON
ROOF FOIL / BITUMEN SHEETING

Item Code

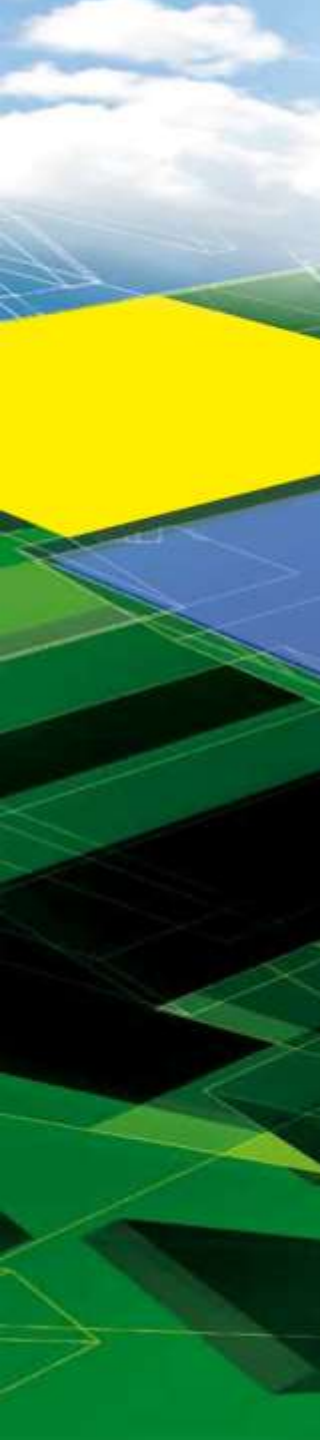
065 90 079 A

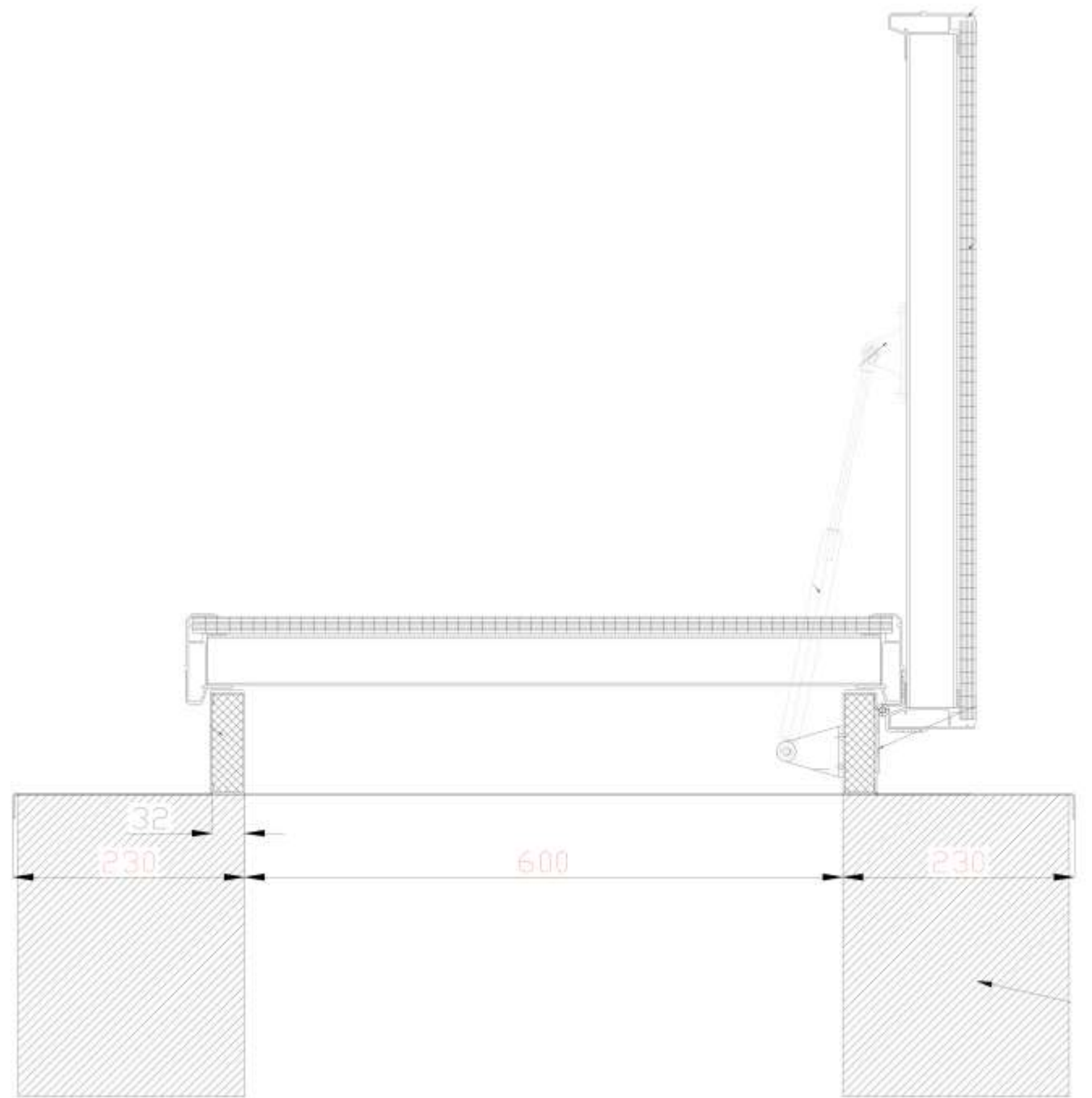
Product Code

Sheet 1/1
Version 01



A
B
C
D
E
F
G
H
I
J





Néhány jó tanács

RWA

RWA

RWA

E.R.N.p.3-7

E.R.N.p.1-7

RWA

E.R.N.p.1-7

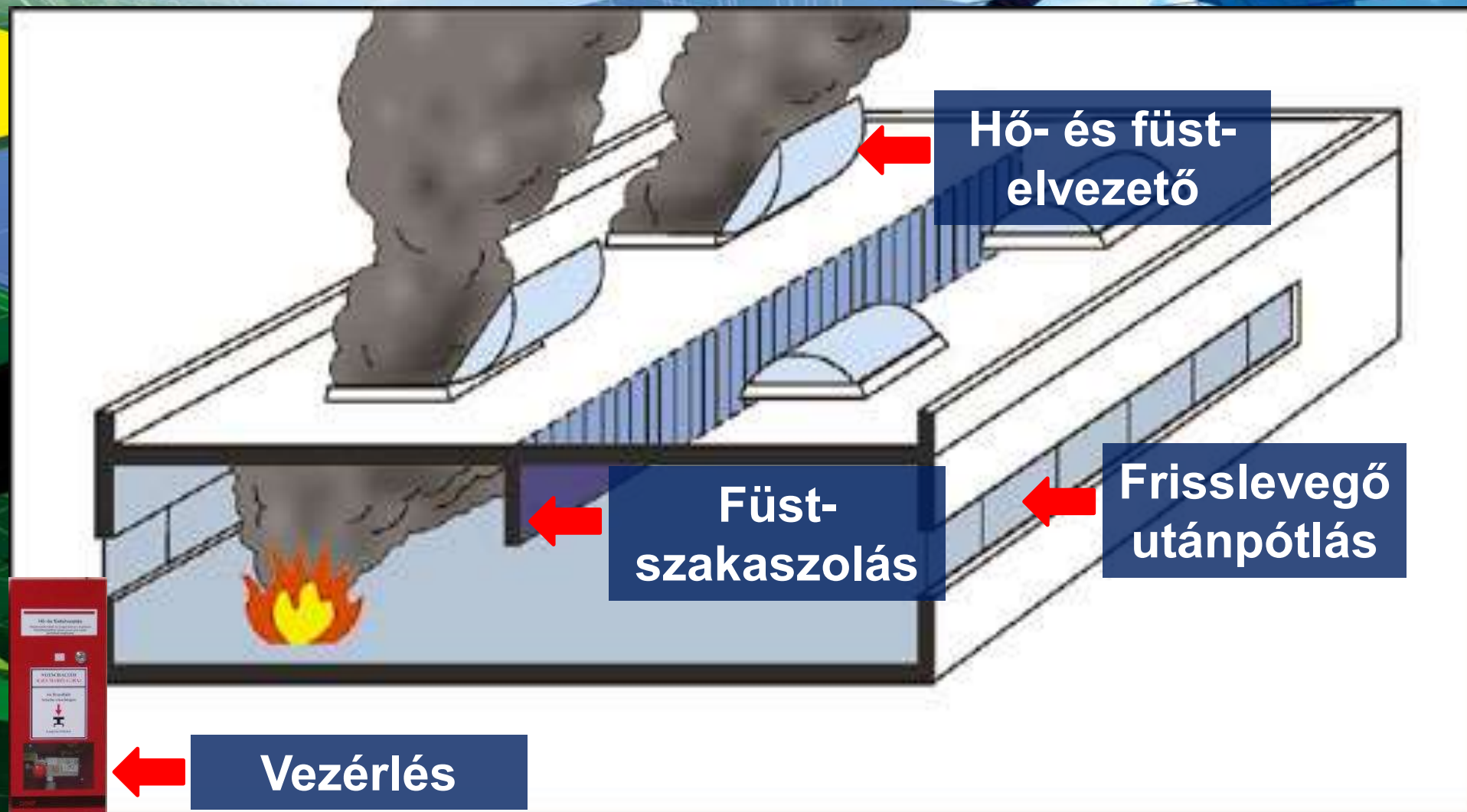
RWA

2.00
1376

Néhány jó tanács



RWA – mint rendszer



RWA Jogszabályi háttér

- 305/2011/EU Rendelet
 - 275/2013 (VII.16) Kormány rendelet
 - 54/2014 (XII.5.) BM rendelet (OTSZ 5.0)
 - EN 12101-
-
- TvMI 3.1:2015.03.30 - Témakör: Hő- és füst elleni védelem

Colt International Licensing Ltd

New Lane Havant
UK-Hampshire PO9 2LY

Tel + 44 (0)-23-9245-1111
Fax + 44 (0)-23-9249-1363

1396 **CE**

Product	:	Natural smoke and heat exhaust ventilator			
Standard	:	EN 12101-2:2003			
Project	:	101/13			
Year/Week	:	2013/47			
Itemcode	:	AP/1E/2500/3000/B1/PO167/P2BD/FX/N5/X/WO			
Gas containers	:	gr.	Type of gas :		
m	:	106 kg	SL	:	750 N/m ²
U	:	V DC	WL	:	1500 N/m ²
I	:	A	RE	:	1000
P	:	6 bar	T	:	(-15)
Aa	:	4,80 m ²	B	:	300°C
Materials classified in accordance with EN 13501-1	:	E			
Date of affixing of the CE marking	:	2010			
EG-Certificate of Conformity	:	1396-CPD-0004			

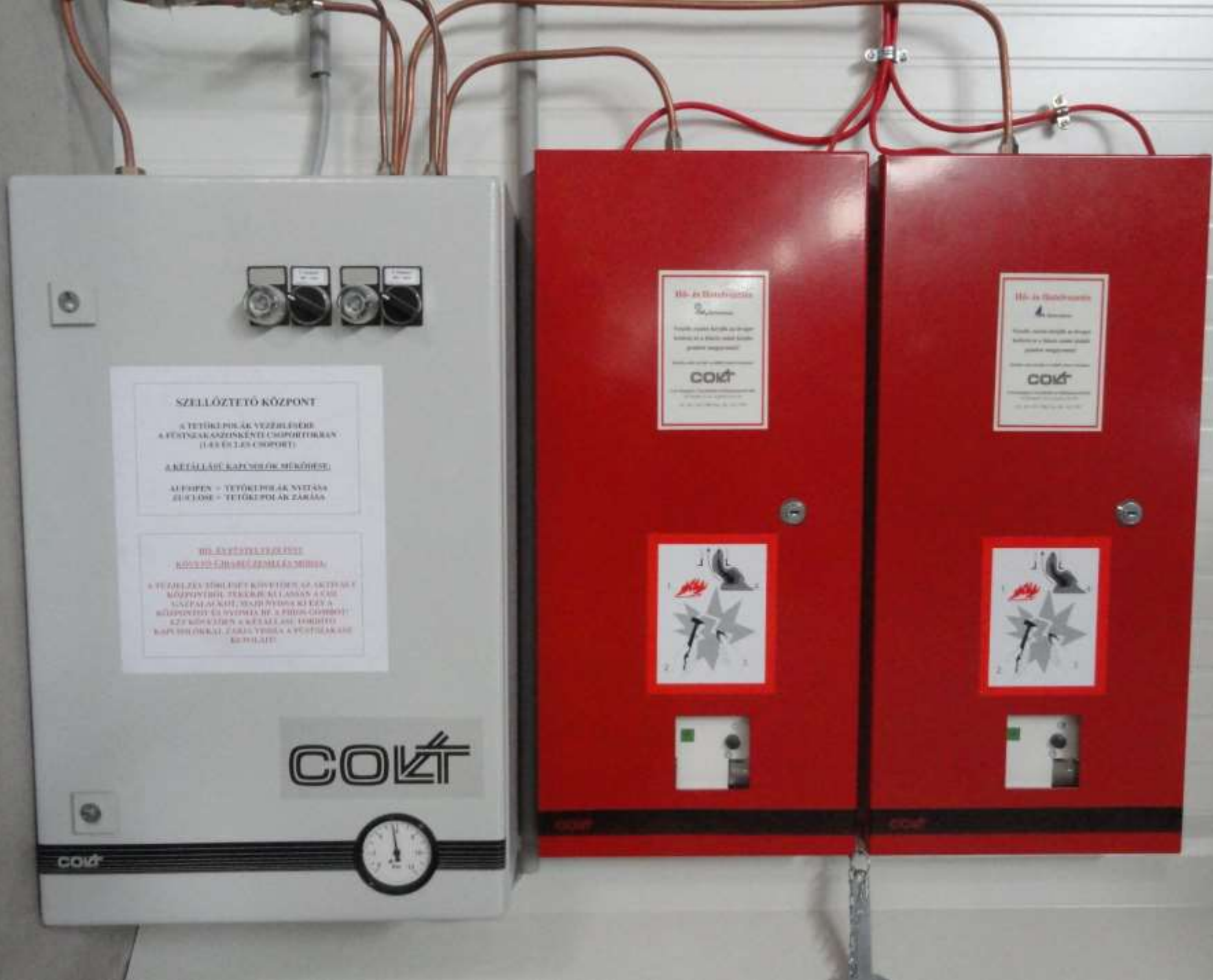
Termékek és műszaki megoldások

Síktapadó mágnes + olajfékes ajtócsukó









SZELLŐZTETŐ KÖZPONT

A TETŐKÉPŐLÉK VEZÉRLÉSÉHEZ
A FÜSTNEKÁRANYSZONKÉNTI CSOPORTTÖRÉS
(1-4-3-3-1-3-3 CSOPORT)

A KÉTTÁLLÁSÚ KAPCSOLÓK MŰKÖDÉSÉT:

ALFELPÉN = TETŐKÉPŐLÉK NYITÁSA

ZI-CLOSÉ = TETŐKÉPŐLÉK ZÁRÁSA

III. SZYFŐTÉL VEZÉRLÉS

KÖZVEPŐ-ÉRŐSÍTŐ-ÉRŐMLÉS-MÉRÉS

A VEZÉRLÉSEK TÖRLENET KÖVETKEZŐ SZAKTISZAKI
KÖZPONTTÖRÉS VEZÉRLÉS ALKALMAS A CSE
SÚGÓPÁLYÁK HÉLYREHelyezésére KÉZELÉS
KÖZPONTTÖRÉS VEZÉRLÉS HE. A FÜSTNEKÁR-
SZYFŐ KÖZVEPŐ-ÉRŐMLÉS TÖRLENET
KAPCSOLÓKAT ZÁRJA YERÉK A VEZÉRLÉS
KÖVETKEZŐ

COLT

COLT

III. Szűfőtelek
Közepe-Érősítő-Érőmlés-Mérés
A VEZÉRLÉS TÖRLENET KÖVETKEZŐ SZAKTISZAKI
KÖZPONTTÖRÉS VEZÉRLÉS ALKALMAS A CSE
SÚGÓPÁLYÁK HÉLYREHelyezésére KÉZELÉS
KÖZPONTTÖRÉS VEZÉRLÉS HE. A FÜSTNEKÁR-
SZYFŐ KÖZVEPŐ-ÉRŐMLÉS TÖRLENET
KAPCSOLÓKAT ZÁRJA YERÉK A VEZÉRLÉS
KÖVETKEZŐ



III. Szűfőtelek
Közepe-Érősítő-Érőmlés-Mérés
A VEZÉRLÉS TÖRLENET KÖVETKEZŐ SZAKTISZAKI
KÖZPONTTÖRÉS VEZÉRLÉS ALKALMAS A CSE
SÚGÓPÁLYÁK HÉLYREHelyezésére KÉZELÉS
KÖZPONTTÖRÉS VEZÉRLÉS HE. A FÜSTNEKÁR-
SZYFŐ KÖZVEPŐ-ÉRŐMLÉS TÖRLENET
KAPCSOLÓKAT ZÁRJA YERÉK A VEZÉRLÉS
KÖVETKEZŐ











Gyakorlati alkalmazások





Köszönöm megtisztelő figyelmüket!

Csordás Zoltán

Colt Hungária Kft.

www.colt-info.hu