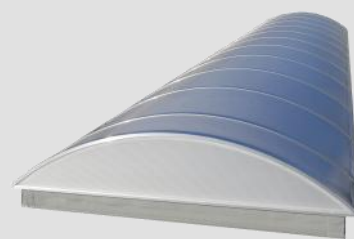


Cosmotron sávfelülvilágító



Adatlap

Polikarbonát felülvilágító sáv és integrálható RWA, ill. szellőztető termékek

A TERMÉK BEMUTATÁSA

A Colt Cosmotron bevilágító sávok sokféle felhasználási lehetőséget kínálnak, köszönhetően a különböző formáknak, telepítési variációknak, a nagy méretválasztéknak, és modularitásnak. A kielégíteni kívánt funkcióknak megfelelően állítható össze a legjobb megoldás. A fix berendezések gondoskodnak a természetes megvilágításról, az integrálható nyílászárnyakkal, zsalukkal, vagy egyéb Colt termékekkel pedig megvalósítható a hő- és füstelvezetés, és a napi szellőztetés is.

Alkalmazási területek: ipari épületekben, közintézményekben, szolgáltató szférában.



▲ Colt Cosmotron donga sávfelülvilágító



▲ Nyeregvetős és shedtetős felülvilágító sávok integrált berendezéssel ▲



▲ RWA nyílászárnyak — külső nézet



▲ RWA nyílászárny — belső nézet ▲

SZERKEZETI FELÉPÍTÉS

A Colt Cosmotron típusú sávok felülvilágító berendezés kérhető íves (donga), vagy szögben tört (nyeregvetős, „shed”) kivitelben.

A termék nagy méretválasztékban rendelhető, többféle polikarbonáttal: 10/4, 16/7, vagy akár egyes esetekben 20mm vastag 7rétegű, víztiszta ill. opálszínű cellás lappal is, natúr alumínium profilokkal és függőleges polikarbonát véglezárásokkal. Maximális fesztáv: 6,0m.

A lábazat általában 50 cm szerkezeti magasságú, egyenes falú, sík szerelőlappal ellátott hajlított acél lemezből készül, statikailag megfelelő anyagvastagságot választva (a standard 6,0m gerenda közige önhordó, elérhető maximum: 8,0m). A hő- és vízszigetelés, az esetlegesen szükséges fellemezelés elvégzése többnyire a tetőszigetelő csapat feladata.

A felülvilágítóba többféle berendezés is integrálható, ezek nyitó-szerkezetét a kívánt funkcióknak megfelelően választjuk meg, mely lehet napi szellőztetés, hő- és füstelvezetés, vagy akár mindkettő.

INTEGRÁLHATÓ TERMÉKEK

A Colt felülvilágítóba többféle termék telepíthető kezdve az egyszerűbb nyílászárnyaktól, egészen az összetettebb lamellás berendezésekig.

A dongákat gyakran kombinálják Colt Apollo vagy MLS típusú kétszárnyú termékekkel, valamint EuroCO zsalukkal. Komplex rendszerek esetén előfordul, hogy az említett integrált berendezések alá bekerül még egy Colt Weatherlite elnevezésű időjárásfüggő keretelmelem is két oldalt nyíló lamellával.

A nyeregvetős, „shed”, illetve „fésűs” kialakítású bevilágító sávokba általában egyszárnyú ablakok, és EuroCO vagy Coltlite típusú zsaluk kerülnek beépítésre.



Colt Hungária Kft.
 1103 Budapest
 Gyömrői út 156-158.
 T.: +36-1-433-2786
 F.: +36-1-433-2787
 info@colt-info.hu
 www.colt-info.hu

Adatlap

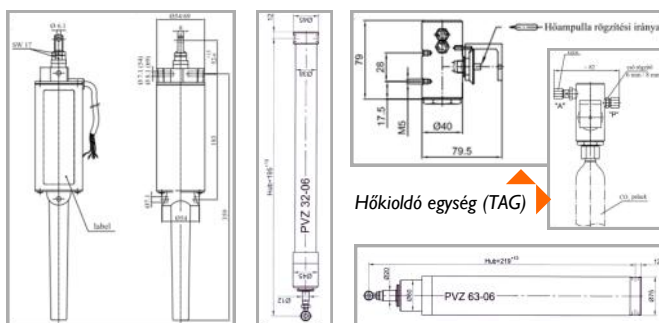
MŰKÖDÉS — SZIMPLA NYÍLÓSZÁRNY ESETÉN

Az EN 12101-2 követelményeket kielégítő standard RWA termék automatikus ún. TAG hőkioldó egységgel van ellátva, mely a készüléket tűz esetén az előre meghatározott hőmérséklet elérésekor (68 °C, 93 °C, 141 °C) azonnal kinyitja. Alternatív indítási lehetőségként központilag is vezérelhető a füstelvezetés.

Pneumatikus RWA működés — A pneumatikus munkahenger aktiválása ez esetben rézcsőhálózaton és a tűzjelző központ 24V-os jelének fogadására felkészített véskazettán keresztül történik, méretezett CO₂ gázpalack vagy sűrített levegős rendszer segítségével. A csővezeték típusának (dupla vagy szimpla) kiépítésétől függően a termék pneumatikusan nyitható és zárható is, vagy pneumatikusan csak nyitható és kézzel zárható.

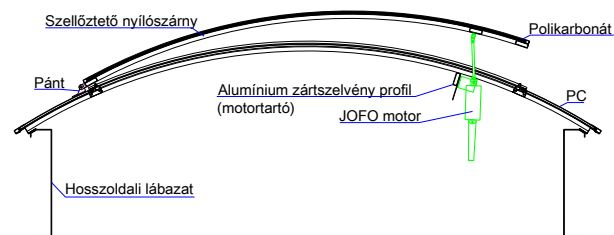
Elektromos RWA működés — A kupolák nyitása ugyanazokon a munkahengereken keresztül történik, mint a pneumatikus verziónál, ez esetben viszont szükség van még egy gázgenerátorra is, amit a hőkioldó egységbe csatlakoztatunk. (A robbanófej elsütésekor a TAG hőkioldó egység hőampullája eltörik, ezzel aktivál egy belső csapszeget, ami kilövi a kis CO₂-es palackot, a nyomás pedig nyitja a munkahengert). Kioldásuk tehát 24V-os kioldójel és robbanógyutacs segítségével történik a nyitószervezetek, és az elektromos vezérlőközpont között kiépített tűzálló kábelhálózaton keresztül. Minden kioldás után a kupolák visszazárása kézzel megoldható a tetőről, majd el kell végezni az elhasználotott alkatrészek cseréjét (kupolánként! a robbanófejet, a TAG egység hőérzékelő üvegcséjét, és a hozzátartozó kisméretű CO₂ palackot), csak utána lesz a rendszer újra üzemképes.

Napi szellőztetés — A kupolákat 300mm lökethosszúságú, 230V-os, elektromos motorok működtetik.

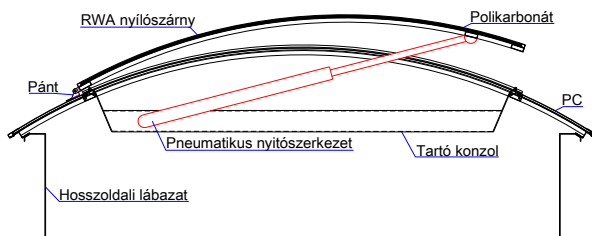


▲ Elektromos motor

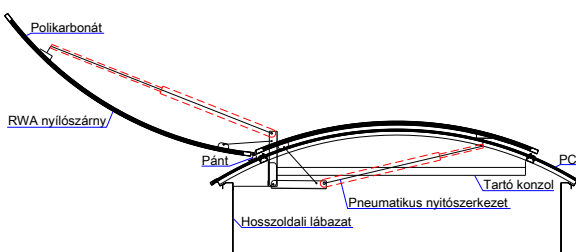
▲ Pneumatikus munkahengerek



▲ Integrált nyílászárny napi szellőztetésre (elektromos motorral)



◆ Integrált nyílászárny hő- és füstelvezetésre (pneumatikus munkahengerrel)



NYÍTÓSZERVEZETEK — SZIMPLA NYÍLÓSZÁRNY ESETÉN

Hő- és füstelvezetés

- Csak pneumatikus munkahenger

Napi szellőztetés

- Elektromos motor (230V, 300mm lökethossz)

Egyéb kioldási lehetőségek: - Automatikus hőkioldás (pneumatikusan)

- Kézi nyitás (külső kábelvel)

TELEPÍTÉS

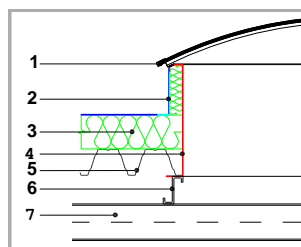
A termék lábázatának lerögzítése a tetőn közvetlenül a tartó szerkezetre történik, a lábázat 6 méterig önhordó, nagyobb távolságok áthidalására külön statikai méretezés szükséges, az elérhető maximum távolság 8,0m. Egyéb esetben külön kiváltót kell építeni a termék alá. A szerelőtalp csak sík kivitelben kérhető, de szükség esetén –például gerincbe történő telepítéskor – a szerelőtalp dőlésszöge igazítható a tető lejtéséhez. A sávfelülvilágítók tehát tetszőleges lejtésű tetőre telepíthetőek.

I., Trapézlemez födémben történő telepítés esetén

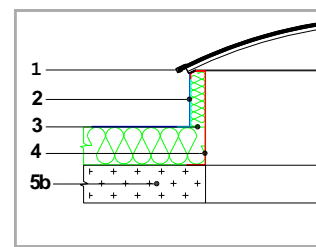
II., Szendvicspanel födém szerkezetben történő telepítés esetén

II., Vasbeton födémben történő telepítés esetén

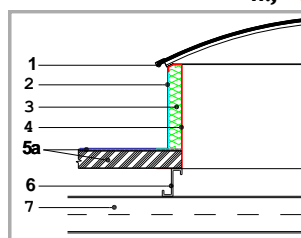
LÁBAZATI CSOMÓPONTOK (A TETŐ RÉTEGRENDJÉTŐL FÜGGŐEN)



▲ I.,



▲ III.,

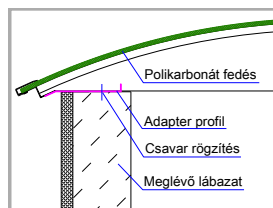


▲ II.,

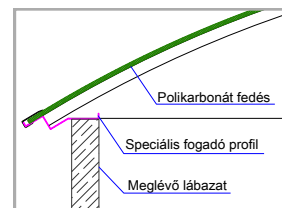
1. Polikarbonát fedés
2. Lábázat vízszigetelése
3. Lábázat hőszigetelése
4. Lábázat (hajlított lemez)
5. Trapézlemez födém
- 5/a Lépésálló hőszigetelő réteg és alatta szendvicspanel
- 5/b Vasbeton födém szerkezet
6. Szelemen („Z” tartó)
7. Acél főtartó

SZERELÉS

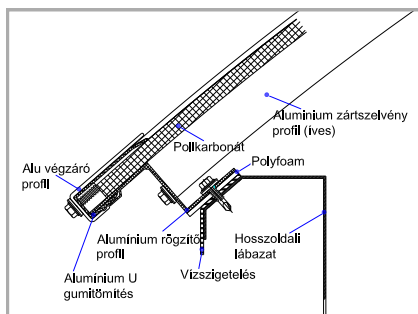
A donga sávfelülvilágítókat lehet kérni gyárilag saját lábazzal, de telepíthetők meglévő lábazzal felépítményre is. Ez utóbbi esetben speciális fogadóprofilra van szükség, vagy egy kiegészítő ún. adapter profilra. A gyári lábazat a megfelelő nyílásméretben készül, általában 50 cm szerkezeti magasságban, 8 cm széles felső-alsó övvel, és 6 méteres egységekből áll. Az esetek többségében nem hő- és nem vízszigetelt, kérhető horganyzott vagy festett változatban, vonórudakkal (3 méterenként), összekötő sarokelemekkel, valamint takaróprofilal szállítjuk.



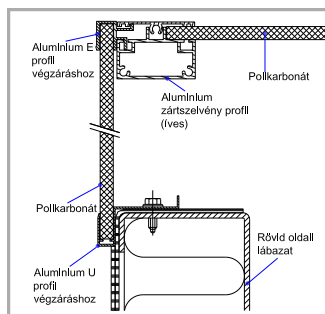
▲ Adapter profil



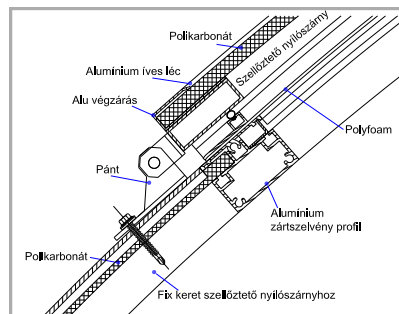
▲ Speciális fogadó profil



▲ Donga — Lábazat csatlakozási pont



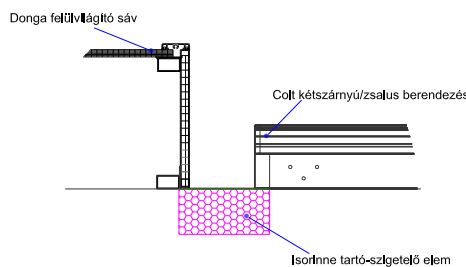
▲ Donga végzárás



▲ Integrált nyílászárny (pánt oldal)

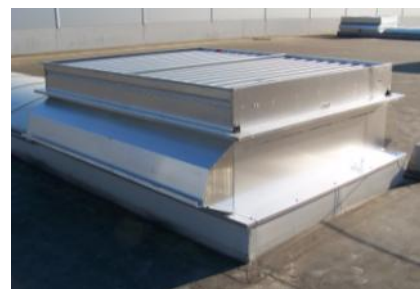
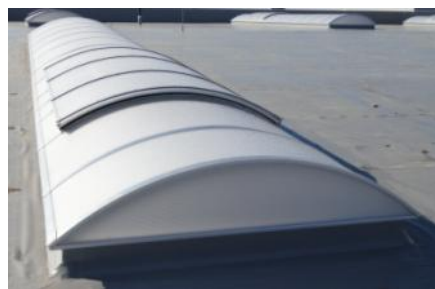
INTEGRÁLT TERMÉKEK SZERELÉSE

A napi szellőztető nyílászárnyak akár teljes fesztávban integrálhatóak, míg a szimpla RWA szárnyak nem telepíthetők teljes szélességben a nyitószervezet miatt. Egyéb összetett Colt termék beépítése esetén a donga polikarbonát fedését megszakítjuk, végzárásokkal látjuk el, a lábazzal ráültetünk termékenként két darab szigetelő-alátámasztó „isorinne” elemet, és erre fektetjük fel a beépítendő terméket a megfelelően megválasztott keretszerkezettel, mely igazodik a dongába történő integráláshoz.



▲ Colt termékek integrálása sávos felülvilágító rendszerbe

REFERENCIA KÉPEK - INTEGRÁLT TERMÉKEK



Adatlap

COLT FELÜLVILÁGÍTÓK ELŐNYEI

A Colt Cosmotron felülvilágítók előnyös megoldásokat kínálnak a tervezőknek, dolgozóknak és más felhasználóknak egyaránt.

Megvilágítás: A természetes nappali fényt úgy engedi be az épületbe, hogy az nem vakító, zavaró. Az egyenletes, nagy mennyiségben bejutó napfénynek pozitív, teljesítményfokozó hatása is van.

Energihatékonyság: Az épületbe érkező természetes fénynek köszönhetően a mesterséges megvilágítás alkalmazása redukálható, így jelentősen csökken az energia felhasználás, amivel sok költség megtakarítható.

Kombinálhatóság: A kívánt funkcióknak megfelelően többféle berendezés is beépíthető a felülvilágítóba. A napi szellőztetés, illetve a hő- és füstelvezetés ellátására egy- és kétszárnyú vagy akár zsalus berendezések is telepíthetőek, ezen kívül speciális áttörésekkel gépészeti egységeket is lehet integrálni a rendszerbe.

Változatosság: A termék formavilágát tekintve is sokféle lehetőséget kínál a tervezőknek. Kérhető íves (donga), vagy szögben tört (nyergtető, és „shed”) kivitelben. A felülvilágítók nagy méretválasztékban rendelhetőek, többféle polikarbonáttal vastagságtól, szintől függően. Opcionálisan a fém részek porfestése is kérhető.



▲ Colt Cosmotron donga sávfelülvilágító integrált kétszárnyú termékekkel



▲ Colt Cosmotron donga sávfelülvilágító integrált szimpla nyílászárnyakkal

MÉRETEK

Nyílás szélessége (Névtelen fesztáv) [mm]	Lábazat felső öve (80x500x80x30) [mm]	Lábazat magasság [cm]	Lábazat anyagvastagság [mm]	Raszter [mm]	Donga hossz
1500	1660	300-650	1,5-2,0	1050	Tetszőleges
2000	2160				
2500	2660				
3000	3160				
3500	3660				
4000	4160				
4500	4660				
5000	5160				
5500	5660				
6000	6160				

HATÁSOS NYÍLÓFELÜLET ÉRTÉKEK

RWA Nyílászárny névtelen mérete [cm]	Geometriai felület [m ²]	Hatásos nyílófelület [m ²]	Átfolyási tényező
150 x 150	2,25	1,44	0,64
150 x 200	3,0	1,89	0,63
150 x 300	4,5	2,835	0,63
200 x 200	4,0	2,52	0,63
200 x 250	5,0	3,15	0,63
200 x 300	6,0	3,72	0,62

HŐÁTBOCSÁTÁSI TÉNYEZŐK

Polikarbonát fedés	Típusa (vastagság/cella)	Hőátbocsátási tényezők	Színe
	PC 10/4	k = 2,5 W/m ² K	opál/víziszta
	PC 16/7	k = 1,73 W/m ² K	opál/víziszta
	PC 20/7	k = 1,55 W/m ² K	opál/víziszta