

APOLLO és APOLLO ATI



Adatlap

Hő-, és füstelvezetésre, napi szellőztetésre szolgáló rendszer

A TERMÉK BEMUTATÁSA

A Colt Apollo kétszárnyú berendezés a meleg levegő felhajtóerejét kihasználva valósítja meg a természetes szellőztetést, így költséghatékony megoldást kínál a hő- és füstelvezetés biztosítására és a napi szellőztető funkció ellátására is, mindemellett pedig a természetes megvilágításról is gondoskodik. Alkalmazási terület: iparban, szolgáltató szférában, közintézményekben egyaránt.



▲ Gravitációs hő- és füstelvezető, napi szellőztető kétszárnyú berendezések



▲ Apollo berendezés önálló egységként telepítve



▲ Apollo termék danga felülvilágító sávba integrálva

ÁLTALÁNOS LEÍRÁS

A Colt csoport nagy hangsúlyt fektet a költséghatékony, energia-tudatos, megbízható működésű, és gazdaságos üzemeltetésű rendszerekre, így olyan füstelvezető berendezéseket fejlesztett ki, amelyek nem csak eredeti céljukra, hanem a légtechnikai rendszer integráns részeként is szolgálhatnak. Egészen napjainkig az épület légcseréjéről, hűtéséről az épületgépészek (tervezők) által méretezett légtechnikai gépek gondoskodtak –függetlenül a füstelvezető termékektől.

A Colt Apollo kétszárnyú berendezés kialakításánál fogva ugyanazon nyitószervezettel nyílik teljes keresztmetszetben hő- és füstelvezetés, illetve napi szellőztetés céljából is, jelentősen növelve a szellőztetési hatékonyságot. Ezekkel a paraméterekkel kalkulálva, a légkezelők működése akár fél éven át szüneteltethető, csupán ki kell nyitni ezeket a gravitációs füstelvezetőket, melyek minden fajta további energiefelhasználás nélkül biztosítják a szükséges légcserét, valamint az év nagy részében a megfelelő belső hőmérsékletet is.

ELŐNYÖK

- Széles méretválaszték
- Letisztult szerkezeti felépítés
- Megerősített csuklópántok
- Professzionális víztömítés
- Egyszerű és sokféle telepítési lehetőség
- 90°-os nyitási szög RWA és szellőztetés esetén is
- Költséghatékony üzemeltetésű rendszermegoldás hő- és füstelvezetésre, ill. napi szellőztetésre
- Időjárástól függetlenül működő ATI szellőztető
- Alacsony hőátbocsátási értékek
- Csekély súly

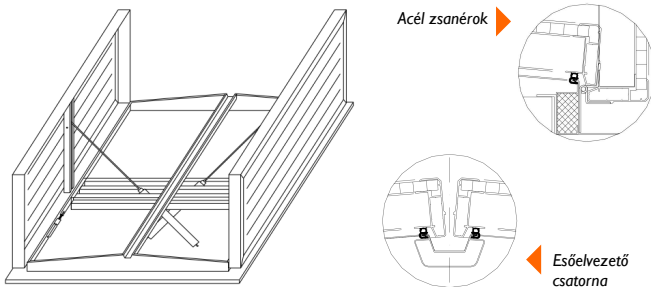
Colt Hungária Kft.
 1103 Budapest
 Gyömrői út 156-158.
 T.: +36-1-433-2786
 F.: +36-1-433-2787
 info@colt-info.hu

Adatlap

SZERKEZETI FELÉPÍTÉS

Az Apollo kétszárnyú termék magas minőségi követelményeknek megfelelő szerkezeti elemekből épül fel, a főbb egységek AIMg3 alumíniumból készülnek. A termék bázis körben EPDM gumitömítést kapott, melyet a speciális kiképzésű profilokra szorosan illesztnek, kiküszöbölve ezzel a nyitáskor/záráskor a felszakadás lehetőségét, emellett minimalizálja a levegő filtrációját is. A precízebb működés, és a hosszabb élettartam biztosítása érdekében a zsanérokat 2,5mm vastag rozsdamentes acélból készítik. Az esőelvezető hornyokat áramvonalas extrudált alumíniumból tervezték.

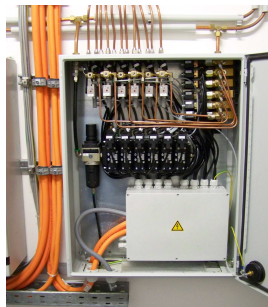
Az Apollo nagy méretválasztékban rendelhető termék, 16 mm vastag (2 rtg. és 1 cell. / 7 rtg. és 6 cell.), víztiszta vagy opál színű cellás polikarbonát szárnyal, esetleg 20mm vastag kétrétegű hőszigetelt alumínium szendvicspanel kitöltéssel, és szigetelő vagy egyrétegű bázissal is kérhető. Általában 35cm szerkezeti magasságú, egyenes lábazattal, sík szerelőtalppal, 6-8cm ásványgyapot hőszigeteléssel, a hozzá tartozó takarólemezzel, de vízszigetelés nélkül szállítjuk.



▲ Colt Apollo termék nyitott állapotban



▲ Colt pneumatikus vezérlő rendszer légtartályokkal



▲ Pneumatikus szellőztető központ



▲ Colt pneumatikus vezérlő rendszer vészkezzettákkal

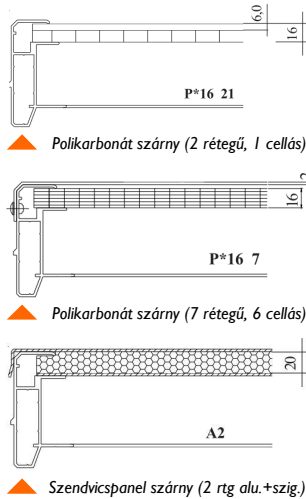


▲ Fontosabb rendszerelemek

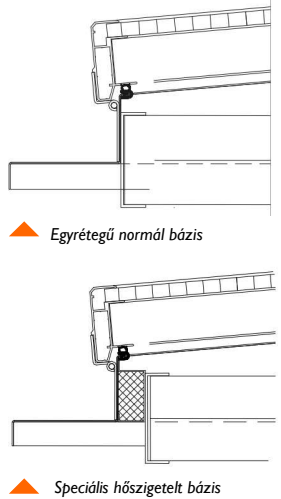
NYITÓSZERKEZETEK

Az EN 12101-2 követelményeket kielégítő standard pneumatikus RWA termék automatikus ún. TAG hőkioldó egységgel van ellátva, mely a készüléket tűz esetén az előre meghatározott hőmérséklet elérésekor (68 °C, 93 °C) azonnal kinyitja. Általában pneumatikus munkahengereket alkalmazunk (szárnyanként 1-l db), mely hő- és füstelvezetés valamint napi szellőztetés esetén egyaránt teljes keresztmetszetben nyitja meg a terméket, ritkább esetben 24V-os elektromotoros verziót is használunk.

Rendelhető szárny-kialakítások



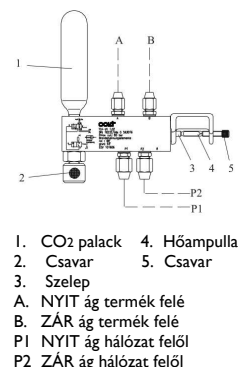
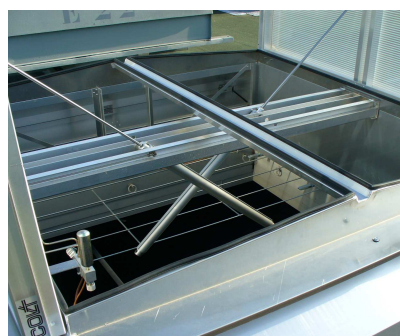
Rendelhető bázis-kialakítások



VEZÉRLÉS

A Colt a fentiekben felül arra is ügyel, hogy a telepített rendszer üzemeltetése, illetve későbbi karbantartása is a költséghatékonyság jegyében történjen. A jelenleg piacon megtalálható hagyományos gravitációs füstelvezető rendszereket az jellemzi, hogy a tűzoltó általi kézi nyitás, vagy a tűzjelző központon keresztül történt aktiválást követően fel kell menni a tetőre majd a kinyitott berendezéseket egyenként, kézzel vissza kell zárni, és az elhasznált alkatrészeket ki kell cserélni ahhoz, hogy a rendszer ismét üzemképes legyen. Egy téves vagy teszt jellegű, esetleg valós indítás után ezek az újraélesztési költségek meglehetősen nagy összegeket tehetnek ki a telepített rendszer függvényében. A Colt ezzel szemben kidolgozott egy olyan tisztán pneumatikus elvű vezérlési, működtetési elvet, amelynél nincsenek újraélesztési költségek, lejáró szavatosságú, cserélendő pirotechnikai alkatrészek, ráadásul központilag megoldható a termékek visszazárása egy gomb megnyomásával, így a beázási károk kiküszöbölhetőek.

Kétszárnyú termékeinkhez kiválasztjuk a megfelelő pneumatikus nyitószervezetet, a munkahengerekhez dupla csővezetéket építünk ki a NYIT-ZÁR funkció miatt. Ez egyszerűen lehetővé teszi a központilag működtetett napi szellőztető funkció ellátását, másrészt egy esetleges vészkioldás utáni automatikus visszazárást. A füstelvezetés esetén történő kioldásra is előszeretettel választjuk vésznyitó kazetták helyett a légtartályos megoldást, amennyiben a műszaki feltételek adottak az épületben. A mindig feltöltött, visszacsapó szeleppel ellátott, sűrített levegős tartályok a leürülést követően a helyi hálózatról (vagy kompresszorról) újra feltöltődnek automatikusan, így a rendszer magától ismét üzemképes állapotba kerül.

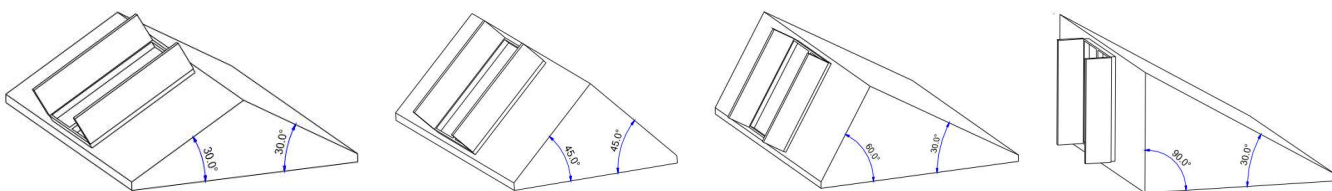
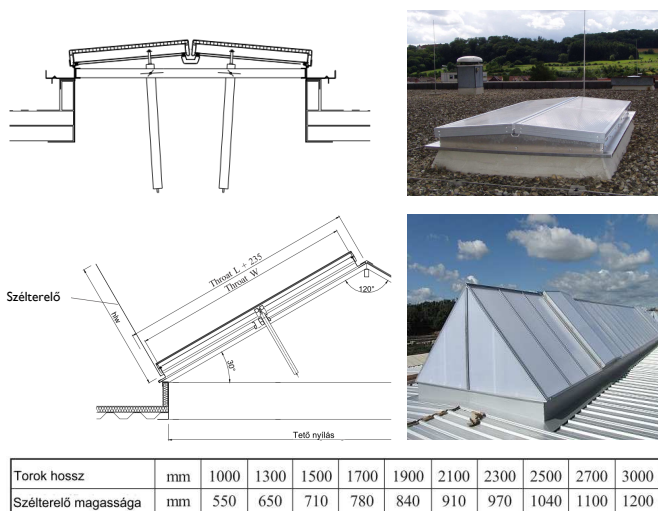


SZERELÉS, TELEPÍTÉS

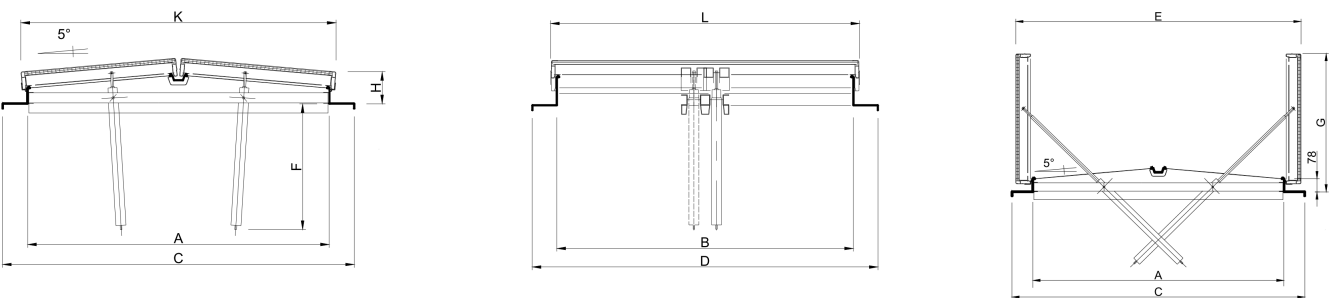
A berendezés telepíthető pontszerűen önálló egységként, vagy bevilágító sávba integrálva.

- Lapostetőre történő telepítéskor a terméket általában egy 35cm magas egyenes lábazatra ültetjük. A lábazat lerögzítése a tetőn történhet profillemez alá, közvetlenül a kiváltó tartó szerkezetre, vagy magára a profillemezre is, de a szerelőtalp csak sík kivitelben kérhető.
- Igény szerint a berendezés integrálható különböző típusú felülvilágító sávokba is, legyen az donga, sédretős, nyeregretős, vagy akár félnyeregretős kialakítás. 30°-os beépítéskor már ajánlott szélterelőt alkalmazni a jobb hatásos nyílófelület elérése érdekében. A terméket csak az egyik irányban lehet döntve telepíteni.

Az EN 12101-2 szabványoknak megfelelően az alábbi dőlés-szögeket vizsgálták: 30°/30°, 45°/45°, 60°/30°, 90°/30°.



FŐ MÉRETEK



Egyrétegű verzió esetén

A (Szélesség) [mm] *	B (Hosszúság) [mm] *	C (N4) (Keret Szél.) [mm]	C (N5) (Keret Szél.) [mm]	D (N4) (Keret Hossz.) [mm]	D (N5) (Keret Hossz.) [mm]	E [mm]	F (cilinder) [mm]	F (motor) [mm]	G [mm]	H [mm]	K [mm]	L [mm]
1 000	1 000											
1 300	1 300	A+300	A+250	B+300	B+250	A+205	625	690	574	159	A+67	B+63
1 500	1 500	A+300	A+250	B+300	B+250	A+205	625	690	724	159	A+67	B+63
1 700	1 700	A+300	A+250	B+300	B+250	A+205	625	690	824	159	A+67	B+63
1 900	1 900	A+300	A+250	B+300	B+250	A+205	625	690	924	159	A+67	B+63
2 100	2 100	A+300	A+250	B+300	B+250	A+205	875	940	1 024	159	A+67	B+63
2 300	2 300	A+300	A+250	B+300	B+250	A+205	875	940	1 124	159	A+67	B+63
2 500	2 500	A+300	A+250	B+300	B+250	A+205	875	940	1 224	159	A+67	B+63
	2 700	A+300	A+250	B+300	B+250	A+205	875	940	1 324	159	A+67	B+63
	3 000											

* A termékek szélességi és hosszmérete 100mm-ként növekedik!

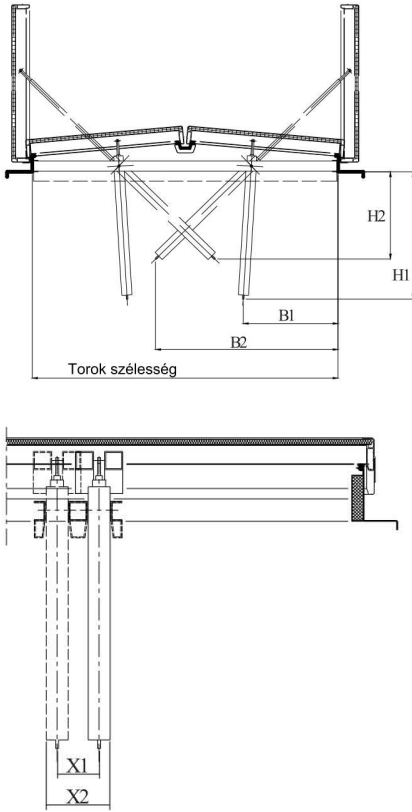
Hőszigetelt verzió esetén

A (Szélesség) [mm] *	B (Hosszúság) [mm] *	C (N4) (Keret Szél.) [mm]	C (N5) (Keret Szél.) [mm]	D (N4) (Keret Hossz.) [mm]	D (N5) (Keret Hossz.) [mm]	E [mm]	F (cilinder) [mm]	F (motor) [mm]	G [mm]	H [mm]	K [mm]	L [mm]
1 000	1 000											
1 300	1 300	A+300	A+250	B+300	B+250	A+269	625	690	574	159	A+133	B+127
1 500	1 500	A+300	A+250	B+300	B+250	A+269	625	690	724	159	A+133	B+127
1 700	1 700	A+300	A+250	B+300	B+250	A+269	625	690	824	159	A+133	B+127
1 900	1 900	A+300	A+250	B+300	B+250	A+269	625	690	924	159	A+133	B+127
2 100	2 100	A+300	A+250	B+300	B+250	A+269	875	940	1 024	159	A+133	B+127
2 300	2 300	A+300	A+250	B+300	B+250	A+269	875	940	1 124	159	A+133	B+127
2 500	2 500	A+300	A+250	B+300	B+250	A+269	875	940	1 224	159	A+133	B+127
	2 700	A+300	A+250	B+300	B+250	A+269	875	940	1 324	159	A+133	B+127
	3 000											

* A termékek szélességi és hosszmérete 100mm-ként növekedik!

Adatlap

NYITÓSZERKEZETEK HELYIGÉNYE



Szigeteletlen Apollo munkahengerének helyigénye					
Teljes szélesség [mm]	B1	B2	H1	H2	Lökethossz
1000 és 1700 között	482	895	633	441	550
> 1700	690	1271	905	634	800

Hőszigetelt Apollo munkahengerének helyigénye					
Teljes szélesség [mm]	B1	B2	H1	H2	Lökethossz
1000 és 1700 között	450	862	633	441	550
> 1700	658	1239	905	634	800

Szigeteletlen Apollo motorjának helyigénye					
Teljes szélesség [mm]	B1	B2	H1	H2	Lökethossz
1000 és 1700 között	491	987	763	533	550
> 1700	710	1363	1035	726	800

Hőszigetelt Apollo motorjának helyigénye					
Teljes szélesség [mm]	B1	B2	H1	H2	Lökethossz
1000 és 1700 között	459	954	763	533	550
> 1700	678	1331	1035	726	800

Mérték	Cilinder átmérő	
	[mm]	Távolság [mm]
X1	d = 40	100
	d = 50	110
	d = 63	124
X2	d = 40	140
	d = 50	160
	d = 63	187

Mérték	Motor átmérő	
	[mm]	Távolság [mm]
X1	d = 73	124
X2	d = 73	187

HATÁSOS NYÍLÓFELÜLET ÉRTÉKEK

Méretek		Geometria		Hatásos nyílóf. (lapostető)		Hatásos nyílóf. (sédtető)	
Szélesség [mm]	Hosszúság [mm]	Ag [m²]	Cv	Aw [m²]	30°/30°, 60°/30°, 45°/45° Aw [m²]	90°/30° Aw [m²]	
1000	1000	1,00	0,650	0,65	0,61	0,60	
	1300	1,30	0,654	0,65	0,79	0,78	
	1500	1,50	0,653	0,98	0,92	0,90	
	1700	1,70	0,653	1,11	1,04	1,02	
	1900	1,90	0,653	1,24	1,16	1,14	
	2100	2,10	0,638	1,34	1,28	1,26	
	2300	2,30	0,639	1,47	1,40	1,38	
	2500	2,50	0,640	1,60	1,53	1,50	
	2700	2,70	0,641	1,73	1,65	1,62	
	3000	3,00	0,640	1,92	1,83	1,80	
1300	1000	1,30	0,654	0,85	0,79	0,78	
	1300	1,69	0,651	1,10	1,03	1,01	
	1500	1,95	0,651	1,27	1,19	1,17	
	1700	2,21	0,652	1,44	1,35	1,33	
	1900	2,47	0,652	1,61	1,51	1,48	
	2100	2,73	0,641	1,75	1,67	1,64	
	2300	2,99	0,639	1,91	1,82	1,79	
	2500	3,25	0,640	2,08	1,98	1,95	
	2700	3,51	0,641	2,25	2,14	2,11	
	3000	3,90	0,641	2,50	2,38	2,34	
1500	1000	1,50	0,653	0,98	0,92	0,90	
	1300	1,95	0,651	1,27	1,19	1,17	
	1500	2,25	0,649	1,46	1,37	1,35	
	1700	2,55	0,639	1,63	1,56	1,53	
	1900	2,85	0,649	1,85	1,74	1,71	
	2100	3,15	0,641	2,02	1,92	1,89	
	2300	3,45	0,641	2,21	2,10	2,07	
	2500	3,75	0,640	2,40	2,29	2,25	
	2700	4,05	0,640	2,59	2,47	2,43	
	3000	4,50	0,640	2,88	2,75	2,70	
1700	1000	1,70	0,653	1,11	1,07	1,05	
	1300	2,21	0,652	1,44	1,39	1,37	
	1500	2,55	0,639	1,63	1,61	1,58	
	1700	2,89	0,651	1,88	1,82	1,79	
	1900	3,23	0,650	2,10	2,03	2,00	
	2100	3,57	0,639	2,28	2,25	2,21	
	2300	3,91	0,639	2,50	2,46	2,42	
	2500	4,25	0,640	2,72	2,68	2,64	
	2700	4,59	0,641	2,94	2,89	2,85	
	3000	5,10	0,639	3,26	3,21	3,16	

Méretek		Geometria		Hatásos nyílóf. (lapostető)		Hatásos nyílóf. (sédtető)	
Szélesség [mm]	Hosszúság [mm]	Ag [m²]	Cv	Aw [m²]	30°/30°, 60°/30°, 45°/45° Aw [m²]	90°/30° Aw [m²]	
1900	1000	1,90	0,653	1,24	1,20	1,18	
	1300	2,47	0,652	1,61	1,56	1,53	
	1500	2,85	0,649	1,85	1,80	1,77	
	1700	3,23	0,650	2,11	2,03	2,00	
	1900	3,61	0,651	2,35	2,27	2,24	
	2100	3,99	0,639	2,55	2,51	2,47	
	2300	4,37	0,641	2,8	2,75	2,71	
	2500	4,75	0,640	3,04	2,99	2,95	
	2700	5,13	0,639	3,28	3,23	3,18	
	3000	5,70	0,640	3,65	3,59	3,53	
2100	1000	2,10	0,652	1,37	1,37	1,34	
	1300	2,73	0,648	1,77	1,77	1,75	
	1500	3,15	0,651	2,05	2,05	2,02	
	1700	3,57	0,650	2,32	2,32	2,28	
	1900	3,99	0,649	2,59	2,59	2,55	
	2100	4,41	0,639	2,82	2,87	2,82	
	2300	4,83	0,640	3,09	3,14	3,09	
	2500	5,25	0,640	3,36	3,41	3,36	
	2700	5,67	0,640	3,63	3,69	3,63	
	3000	6,30	0,640	4,03	4,10	4,03	
2300	1000	2,30	0,652	1,5	1,50	1,47	
	1300	2,99	0,649	1,94	1,94	1,91	
	1500	3,45	0,649	2,24	2,24	2,21	
	1700	3,91	0,650	2,54	2,54	2,50	
	1900	4,37	0,650	2,84	2,84	2,80	
	2100	4,83	0,640	3,09	3,14	3,09	
	2300	5,29	0,641	3,39	3,44	3,39	
	2500	5,75	0,640	3,68	3,74	3,68	
	2700	6,21	0,639	3,97	4,04	3,97	
	3000	6,90	0,641	4,42	4,49	4,42	
2500	1000	2,50	0,652	1,63	1,63	1,60	
	1300	3,25	0,649	2,11	2,11	2,08	
	1500	3,75	0,651	2,44	2,44	2,40	
	1700	4,25	0,649	2,76	2,76	2,72	
	1900	4,75	0,651	3,09	3,09	3,04	
	2100	5,25	0,640	3,36	3,41	3,36	
	2300	5,75	0,640	3,68	3,74	3,68	
	2500	6,25	0,640	4	4,06	4,00	
	2700	6,75	0,640	4,32	4,39	4,32	
	3000	7,50	0,640	4,8	4,88	4,80	

SÚLY ADATOK

Méretek		Méretek	
Szélesség [mm]	Hosszúság [mm]	PC 16 [kg]	Alu 2 [kg]
1000	1000	41	47
	1500	47	55
	2100	53	66
	2500	59	73
	3000	62	77
1300	1000	48	56
	1500	55	65
	2100	61	77
	2500	67	85
	3000	70	89

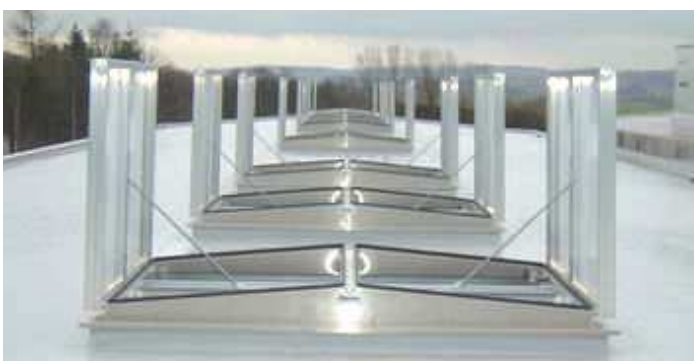
Méretek		Méretek	
Szélesség [mm]	Hosszúság [mm]	PC 16 [kg]	Alu 2 [kg]
1500	1000	53	61
	1500	60	72
	2100	68	84
	2500	73	93
	3000	76	97
1700	1000	58	67
	1500	65	79
	2100	73	93
	2500	79	99
	3000	82	103

Méretek		Méretek	
Szélesség [mm]	Hosszúság [mm]	PC 16 [kg]	Alu 2 [kg]
1900	1000	63	73
	1500	70	86
	2100	79	100
	2500	84	110
	3000	87	115
2100	1000	68	79
	1500	76	93
	2100	85	108
	2500	90	118
	3000	93	124

Méretek		Méretek	
Szélesség [mm]	Hosszúság [mm]	PC 16 [kg]	Alu 2 [kg]
2300	1000	73	86
	1500	81	99
	2100	90	116
	2500	96	127
	3000	99	132
2500	1000	78	92
	1500	86	106
	2100	95	124
	2500	102	136
	3000	106	142

HŐATBOCSÁTÁSI TÉNYEZŐK

		Szigeteletlen bázis			Hőszigetelt bázis		
		PC16-7	PC16-21	Alumínium Szendvicspanel	PC16-7	PC16-21	Alumínium Szendvicspanel
1000	1000	2,92	3,52	2,78	2,23	2,83	2,09
	1200	2,86	3,48	2,72	2,22	2,84	2,07
	1500	2,81	3,44	2,66	2,20	2,84	2,05
	2000	2,75	3,40	2,59	2,18	2,84	2,03
	2500	2,71	3,38	2,55	2,17	2,84	2,02
	2700	2,70	3,37	2,54	2,17	2,84	2,01
	3000	2,68	3,36	2,52	2,17	2,84	2,01
1200	1200	2,79	3,44	2,64	2,18	2,83	2,03
	1500	2,73	3,40	2,58	2,16	2,83	2,01
	2000	2,67	3,35	2,51	2,14	2,83	1,98
	2500	2,62	3,32	2,46	2,13	2,83	1,97
	2700	2,61	3,32	2,45	2,13	2,83	1,96
	3000	2,60	3,30	2,43	2,12	2,83	1,96
1500	1500	2,65	3,35	2,49	2,12	2,82	1,96
	2000	2,58	3,30	2,41	2,10	2,82	1,93
	2500	2,53	3,27	2,36	2,08	2,82	1,91
	2700	2,52	3,26	2,35	2,08	2,82	1,91
	3000	2,50	3,25	2,33	2,07	2,82	1,90
1800	1500	2,59	3,31	2,42	2,09	2,81	1,92
	2000	2,51	3,26	2,34	2,06	2,81	1,89
	2500	2,46	3,23	2,29	2,05	2,81	1,87
	2700	2,45	3,22	2,27	2,05	2,81	1,87
	3000	2,43	3,20	2,25	2,04	2,81	1,86
2000	1500	2,56	3,29	2,39	2,07	2,80	1,90
	2000	2,48	3,24	2,30	2,05	2,81	1,87
	2500	2,43	3,21	2,25	2,03	2,81	1,85
	2700	2,41	3,20	2,23	2,03	2,81	1,85
	3000	2,40	3,18	2,21	2,02	2,81	1,84
2500	2000	2,42	3,20	2,23	2,01	2,80	1,83
	2500	2,36	3,16	2,18	2,00	2,80	1,81
	2700	2,35	3,15	2,16	1,99	2,80	1,80
	3000	2,33	3,14	2,14	1,99	2,80	1,80



Colt International Licensing Ltd

New Lane Havant
UK-Hampshire P09 2LY
Tel +44 (0)-23-9245-1111
Fax +44 (0)-23-9249-1363

1396 

Product : Natural smoke and heat exhaust ventilator
Standard : EN 12101-2:2003
Project : *****
Year/Week : *****
Itemcode : AP/1E/****/****/**/****/****/****/****/****
Gas containers : mass:..... gr. Type of gas : CO₂
: kg SL : 750 N/m²
WL : 1500 N/m²
RE : 1000
(00)
P : bgr T : 300 °C
Ao : m² B :
Materials classified in accordance with EN 13501-1 : E
Date of affixing of the CE marking : 2010
EG-Certificate of Conformity : 1396-CPD-0004

Adatlap

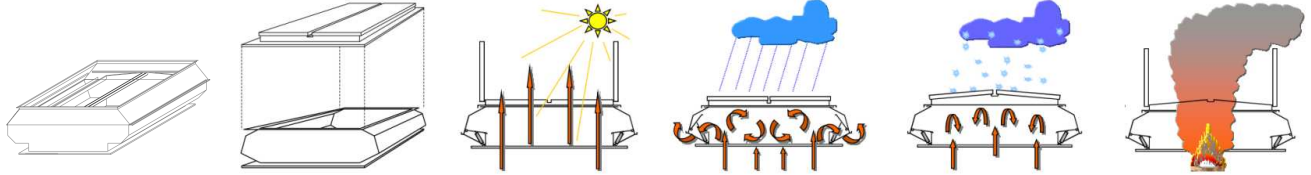
APOLLO ATI

Abban az esetben, ha a belső technológia folyamatos hőfejlődéssel jár, akkor esős időben is nélkülözhetetlen az állandó légcseré biztosítása. Erre nyújt kiváló lehetőséget a Colt új fejlesztése, az időjárásfüggetlen lábazati keretelemmel kiegészített termékcsalád. Az Apollo ATI kétszárnyú termék alsó részének hosszanti oldalába integrált két belső lamella nyitott állapotában is esőbiztos.

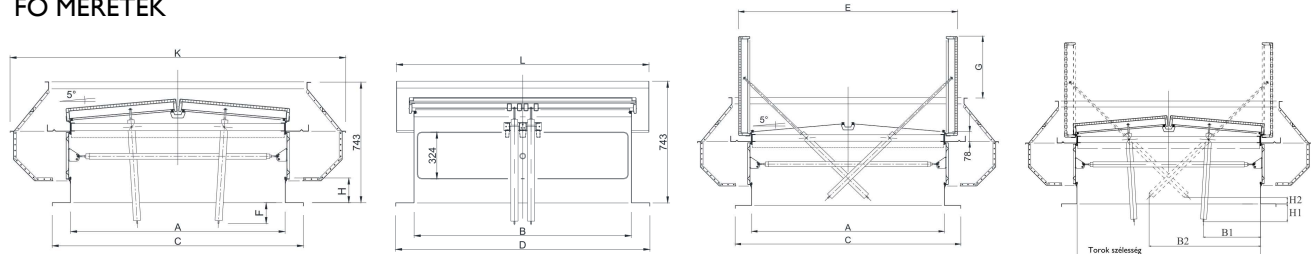
A termék beépítési lehetőségei és műszaki paraméterei lényegében megegyeznek az Apollo termékünk adataival.



MŰKÖDÉSI ELV



FŐ MÉRETEK



A (Szélesség) [mm]	B (Hosszúság) [mm]	C (N4) (Keret Szél.) [mm]	C (N5) (Keret Szél.) [mm]	D (N4) (Keret Hossz.) [mm]	D (N5) (Keret Hossz.) [mm]	E [mm]	F (cilinder) [mm]	F (motor) [mm]	G [mm]	H [mm]	K [mm]	L [mm]
1 000	1 000											
	1 300	A+300	A+250	B+300	B+250	A+205						
	1 500	A+300	A+250	B+300	B+250	A+205	220	210	232	78	A+847	B+245
1 300	1 700	A+300	A+250	B+300	B+250	A+205	220	210	382	78	A+847	B+245
	1 500	A+300	A+250	B+300	B+250	A+205	220	210	482	78	A+847	B+245
1 700	1 900	A+300	A+250	B+300	B+250	A+205	220	210	582	78	A+847	B+245
	2 100	A+300	A+250	B+300	B+250	A+205	220	210	682	78	A+847	B+245
1 900	2 300	A+300	A+250	B+300	B+250	A+205	395	460	682	78	A+847	B+245
	2 500	A+300	A+250	B+300	B+250	A+205						
	2 700	A+300	A+250	B+300	B+250	A+205						
	3 000	A+300	A+250	B+300	B+250	A+205						

NYITÓSZERKEZETEK HELYIGÉNYE, ÉS SÚLY ADATOK

Szigetetlen Apollo ATI munkahengereinek helyigénye					
Teljes szélesség [mm]	B1	B2	H1	H2	Lökethossz
1000 és 1700 között	466	908	144	58	550
> 1700	720	1260	384	-110	800

Szigetetlen Apollo ATI motorjainak helyigénye					
Teljes szélesség [mm]	B1	B2	H1	H2	Lökethossz
1000 és 1700 között	475	1000	274	-34	550
> 1700	738	1352	514	-202	800

Méretek		Méretek	
Szélesség [mm]	Hosszúság g [mm]	PC 16 [kg]	Alu 2 [kg]
1000	1000	63	69
	1500	77	85
	2100	92	105
	2500	103	124
	3000	117	132
1300	1000	71	79
	1500	87	97
	2100	103	119
	2500	115	133
	3000	131	150
1500	1000	75	83
	1500	92	104
	2100	109	125
	2500	121	141
	3000	138	159

Méretek		Méretek	
Szélesség [mm]	Hosszúság g [mm]	PC 16 [kg]	Alu 2 [kg]
1700	1000	79	88
	1500	97	111
	2100	115	135
	2500	128	148
	3000	145	166
1900	1000	86	95
	1500	105	121
	2100	125	146
	2500	139	165
	3000	158	186

Colt International Licensing Ltd
New Lane, Havant,
UK - Hampshire PO9 2LY
Tel: +44 (0)-23-9245-1111
Fax: +44 (0)-23-9249-1363

Product: Natural smoke and heat exhaust ventilator
Standard: BS 5107-2:2002
Type: Natural
Material: Alu/Steel
Gas contents: mass % or type of gas
V: 1500 V/m³
W: 1500 W/m²
A: 1500 A/m²
No. of openings: 1500
Material classified in accordance with BS 13501-1
Date of printing of the LC marking: 2008
EC-Certificate of Conformity: 1396-CPO-0004

Oldalsó lamellák Cv értéke: 0,38