

COLT

Általános bemutatkozás



„Colt környezet, jobb közérzet”

Szolgáltatások és termékrendszerek



Reflektorfényben a **Colt cégcsoport**

GLOBÁLISAN GONDOLKODNI – HELYBEN CSELEKEDNI

A Colt Hungária Kft. a Colt cégcsoport tagja, mely egyike Európa vezető, független épületszolgáltatókat nyújtó társaságainak, évi 200 millió euró forgalomrészesedéssel és megközelítőleg 850 fő alkalmazottal.

A Colt története nem szokványos. A kezdetekben, 1931-ben, amikor Jack O’Hea megalapította a társaságot a kezdeményezőkézség és a leleményesség vezette. A családi vállalkozás fejlődésének köszönhetően, jelenleg több, mint 50 országban van jelen, megrendelői számára a legjobb termékeket és rendszereket ajánlja, melyek a környezet és az épületek egészségessé, biztonságossá, eredményessé és kényelmessé tételét szolgálják.

A Colt a mélyreható ismeretekkel a technológiák széles spektrumát kínálja, mint például a tűzvédelmi rendszerek, légtechnikai rendszerek, napfény és nappali világosság szabályozása új és felújított épületeknél, melyek az elmúlt 75 év fejlesztéseinek eredményei. Ez a tudás több száz teszt eredményéből és rendszerek ezreinek beüzemeléséből épült fel.

Ahol lehet, a Colt célja, hogy a megrendelőknek ezen a széles tudásbázison alapuló megoldásokat kínáljon. A Colt a legmegfelelőbb arra, hogy segítse a megrendelőt olyan rendszerek kiválasztásában, amelyek csökkentik a környezetre gyakorolt káros hatásokat, miközben az esztétikai elvárásoknak is megfelelnek.

A Colt innovatív hozzáállása és képességei támogatják saját gyártó és K+F szolgáltatásait, melyek képessé teszik arra, hogy egyedülálló és fejlődő megoldásokat hozzanak létre. A cégcsoport folyamatos növekedése és sikerei tükrözi a kiváló kapcsolatokat vásárlóikkal, legyenek ők építésszek, mérnök szaktanácsadók, beszállítók, üzemeltetési vezetők vagy épülettulajdonosok.

A Colt szolgáltatásai közé tartoznak a problémamegoldás és tanácsadás, projekt menedzsment és a rendszerek kivitelezése, beszerzése, telepítése, üzembe helyezése és karbantartása.

A minőség és biztonság jellemzi az összes tevékenységünket. Szigorú minőségi és környezeti szabványok alapján működünk, ilyen például az ISO 9001, ISO 14001, valamint sok más termékünknek van jótékony hatása a környezetre, segítve az energiamegtakarítást.

A Colt igyekszik a legmagasabb szintű ügyfélszolgáltatásokat és technikai támogatást biztosítani a kezdeti érdeklődéstől, a projekt megvalósításán át, a befejezés utáni időszakban is.

A COLT TERMÉKEI ÉS SZOLGÁLTATÁSAI

A Colt üzleti tevékenységei közé tartozik az alábbi rendszerek tervezése, gyártása, telepítése, beüzemelése és szolgáltatása:

- Fűtő, szellőző és légkondicionáló rendszerek
- Füstelvezető rendszerek
- Gravitációs elven működő szellőző rendszerek
- Üvegszerkezetek
- Zsalus szellőzőrendszerek
- Ipari árnyékolástechnikai rendszerek

„A Colt teljes körű szervizszolgáltatása összekapcsolva az ügyfélközpontúság szemléletmódjával, azt jelenti, az ügyfél bízhat abban, hogy a Colt mellette áll a tervezési szakasztól egészen az átadásig.”





Frische Vlag, Nijkerk (NL)

Kellemes belső körülményeket **teremtünk**

A HATÉKONY KLÍMATECHNIKA TAPASZTALATOT IGÉNYEL

A meteorológusok meghatározása szerint az időjárás a légkör általános állapota egy meghatározott terület felett. A hőmérséklet, a páratartalom, a légmozgás és napfény erőssége határozzák meg az időjárási körülményeket. Ezek a változók meghatározzák egy épület belső klímáját is egy lényeges különbséggel: ezeket a körülményeket mesterségesen határozták meg, és minden változónak – hőmérséklet, páratartalom, légmozgás és napfényerősség – egyensúlyban kell lennie egymással: ez előfeltétele az optimális kényelemnek és termelékenységnek.

Nincs két egyforma épület. Annak belső klímája változni fog nemcsak az évszakokkal összefüggésben, hanem az épület elhelyezkedésével, azzal, hogy hogyan építették meg. Ily módon minden épület egyedi tervezést vagy sajátos megoldást igényel, annak érdekében, hogy a tervezés vagy a megoldás hatékony és eredményes legyen.

A Colt több éves fejlesztési tapasztalatra támaszkodhat klimatechnikai megoldások területén. Ez a következő épülettípusokra terjed ki: lakóházak, irodák, szabadidő központok, iskolák, raktárépületek, kiskereskedelmi üzletek, parkolóházak és bevásárlóközpontok. A Colt aktív részt vállal különféle iparágakban is, úgy mint élelmiszer-, műanyag-, mérnök-, autó-, vegyi-, fém-, papír- és üvegipar.

A Colt légtechnikai termékek és rendszerek széles palettájával rendelkezik. A legújabb fejlesztése a Caloris, amelyről részletesebben a következő oldalakon olvashat.

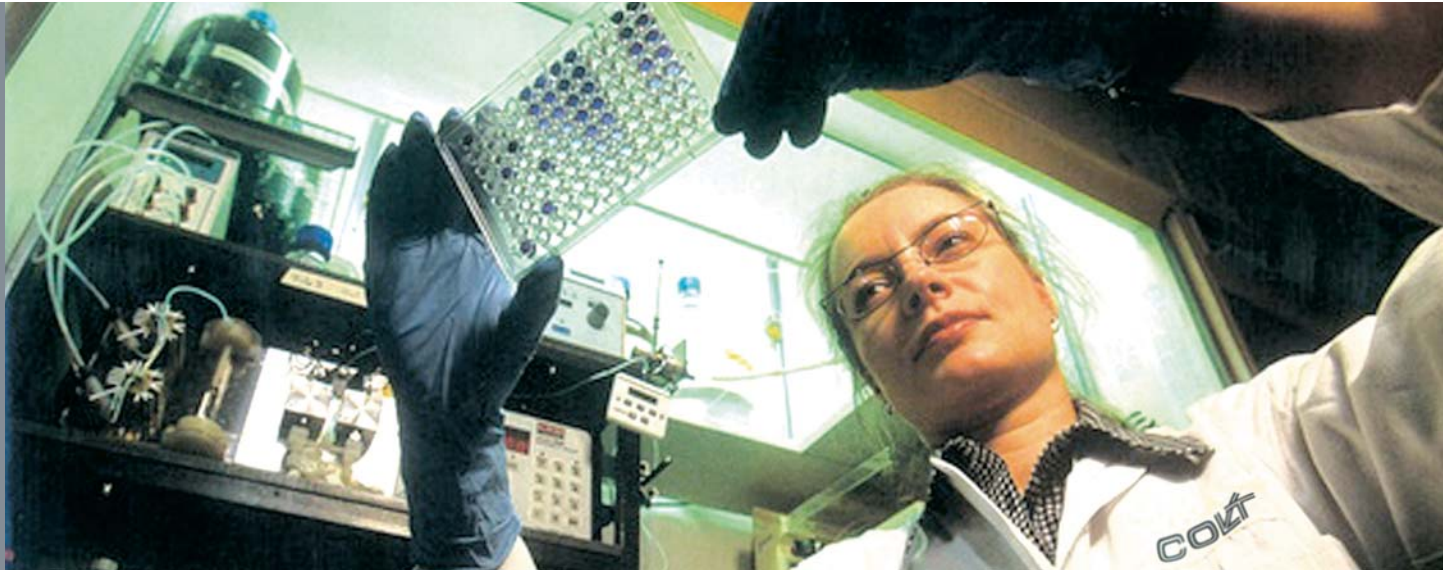
A COLT LÉGTECHNIKAI RENDSZEREINEK JELLEMZŐI ÉS ELŐNYEI

A Colt légtechnikai rendszerek:

- rugalmas rendszeren keresztül pontosan annyi energiát használnak fel, amennyire szükség van, se többet, se kevesebbet
- kellemes belső hőmérsékletet,
- általános jó közérzetet,
- termelékenyebb munkafeltételeket és
- magasabb jövedelmezőséget teremtenek

„Minél nagyobb területet fedünk le technológiánkkal,
annál kézenfekvőbb a lehetőség a belső környezet
jelentős fejlesztésére.”





A Colt kifejlesztette a Calorist. Egy teljesen új koncepció a légkondicionálásban

GARANTÁLT KÉNYELEM

A Colt Caloris egy fordított vízerőforrás, körforgású hőcsere elven működő légkondicionáló rendszer. Általánosságban elmondható, hogy egy külső központi hőszivattyú áll kapcsolatban a zárt vízszállító hálózattal. A Colt Caloris fűtésre és hűtésre egyaránt alkalmas, egyéni és területi szabályozásra egyaránt ajánlott.

Ez a rendszer egyszerre nyújtja a fűtés, hűtés és az épületen belüli energiavisszanyerés jótékony előnyeit, nagy mennyiségű hűtőközeg mozgatása nélkül.

A helyi egységek és a külső központi hőszivattyú a kétvezetékes vízvezetékrendszeren keresztül állnak egymással összeköttetésben. Mivel a víz hőmérséklete átlagos, sem a csövek szigetelésére, sem rézből készült csővezetésekre nincs szükség. A polietilén csövek költségghatékonyabbak és megbízhatóbbak. A csövek könnyen telepíthetők a rendszerbe a kondenzáció kockázata nélkül.

A beltéri egységet sok innovatív tulajdonság jellemzi a hatékony és alacsony hangkibocsátású működés érdekében, ezért különösképpen javasolt hotelekben és irodákban.

A Colt Caloris rendkívül hatékony, akár 4-es vagy 6-os COP értéket is elérhet alkalmazástól függően. Az, hogy a vízvezetékrendszerben lévő víz hőmérséklete a normál szobai hőmérséklethez közeli, azt eredményezi, hogy a hőcsere berendezés mindig maximális hatékonysággal működik. Ennél fontosabb, hogy a nem szigetelt cső az épület hőjét használhatja, s ezzel kiegyenlíti a szélsőséges hőmérséklet-ingadozásokat az energiabefektetés és -tárolás esetében, így magából az épület szerkezetéből/anyagából nyer „ingyen” energiát a hűtéshez és fűtéshez. A Caloris földszondás hőszivattyú rendszerekhez is kapcsolható.

A Caloris beltéri egység két változatban kapható, a kompakt vízszintes egység magassága 247 mm, a parapet egység kevesebb, mint 500 mm magas.

Caloris beltéri egység

Minden belső helyiségnek vagy szobának megvan a saját helyi egysége, amely energiát nyer a vízszállító hálózattól vagy ad annak át, így egyaránt fűt vagy hűt.



Külső, központi hőszivattyú

Ez az egység stabilizálja a vízszállító hálózat hőmérsékletét abban az esetben, amikor az épület tömegéből származó energia már nem elégséges.

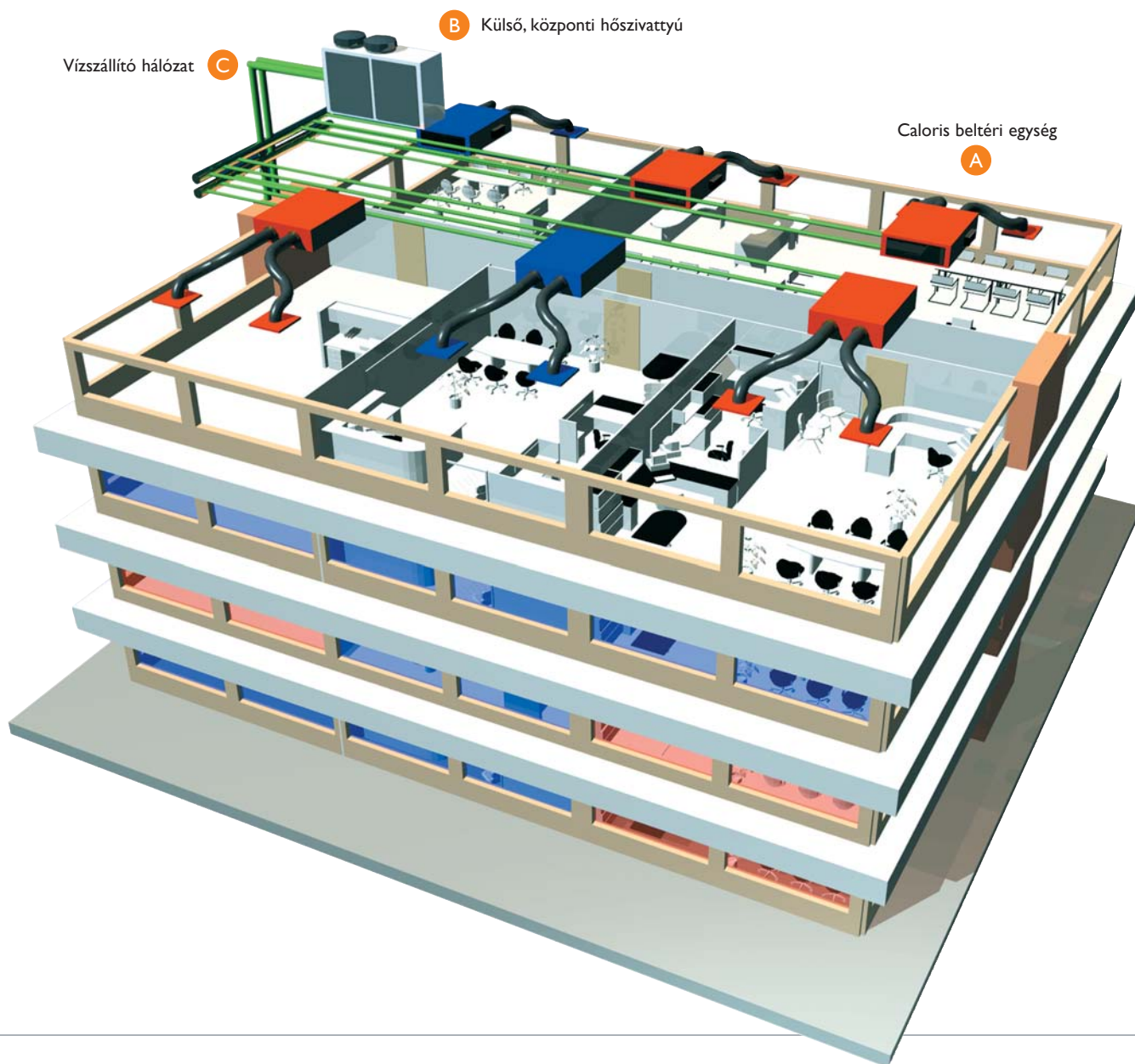


Vízszállító hálózat

Minden beltéri egység kapcsolatban áll egy kétcsöves vízszállító csőrendszerrel. A csövek műanyagból készültek, ami lehetővé teszi a gyors, külön szigetelést nem igénylő telepítést. Mivel nem szigetelt, az energia az épület hő-energiájában tárolódik.



„A Colt Caloris új mércét állított a légkondicionálásban.”



A Colt fűtőberendezések, szellőzők és légkondicionálók termékpalettája

A SZÉLES KÍNÁLAT ELŐNYEI

Minél szélesebb a technológiák köre, annál nagyobb a lehetőség jelentős belső környezeti fejlesztésre.

A gravitációs vagy mechanikus elven működő szellőzőrendszerek például gyakran kétféle célra használhatók, egyrészt füstelvezetésre, másrészt napi szellőztetésre.

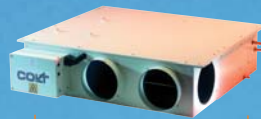
A gravitációs elven működő szellőzők illeszkehetnek áttetsző vagy átlátszó bevilágító tetőhöz vagy zsaluzathoz, lehetővé téve a napfény beengedését. Sok esetben a Colt fűtőrendszere lehetővé teszi a hő visszanyerését is.



Tristar –
Légkezelő központ



ComfortAir –
Hőlégfűvő



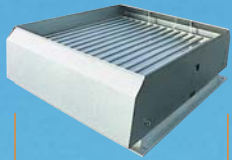
Caloris –
Komfort klímarendszer



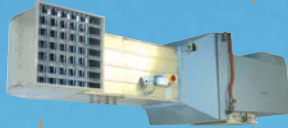
FCO –
Szellőző elem



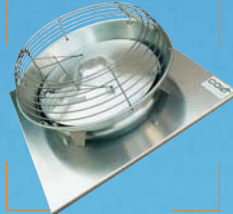
EuroCo –
Gravitációs szellőzés



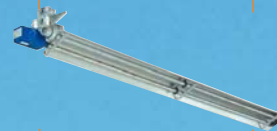
WCO –
Gravitációs szellőzés



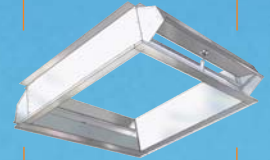
Coltair –
Légkezelő egység



Whirlwind –
Elszívó ventilátor



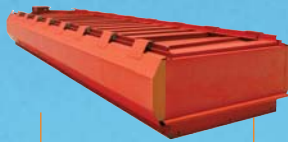
Comet NG –
Sötét sugárzó



Weatherlite –
Esőbiztos lábazati szellőztető elem



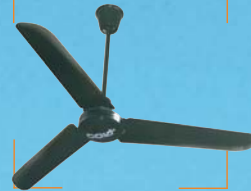
EuroMeteor –
Gravitációs szellőzés



Labyrinth –
Zajcsillapított állandó
szellőzést biztosító elem



Cumulus –
Légnedvesítő
(porlasztó egység)



Wastemaster –
Légkeverő egység



ICS-4Link –
Vezérlőrendszer
(Érintőképernyő)

„A Colt klímaszabályozó rendszerének modularitása és multifunkcionalitása kifizetődővé teszi a beruházást.”



Szimulált tűz - teszt Gentben (B)

Lelki nyugalmat **nyújtunk**

NEM ISMERÜNK KOMPROMISSZUMOT BIZTONSÁG ÉS VÉDELEM TEKINTETÉBEN

A biztonság és a védelem első helyen áll a szükségletek fontosságának sorrendjében. Ezért az ember mindent elkövet a magas szintű biztonság és védelem elérésének érdekében. Ez különösen a tűz megelőzésben szembetűnő. A tűz hatását csökkentő, aktív és passzív intézkedéseknek széles tárháza áll rendelkezésre.

Mindezek ellenére a tüzek továbbra is sok halálesetet okoznak. A legnagyobb fenyegetést/veszélyt nem maga a tűz, hanem a füst jelenti. Függetlenül a tűz természetétől, egy 10 000 m²-es területet akár percek alatt teljesen elboríthat a füst. Mindössze 5 levegővétel elég ahhoz, hogy elveszítsük eszméletünket.

A Colt mindig is megoldásközpontú cég volt és a fejlesztések élvonalába helyezte önmagát. A Colt folyamatosan arra törekszik, hogy megoldásokat találjon a füst kezelésének területén.

A Colt építette meg a világ első füstelvezető szellőzőrendszerét Londonban (Luton) a General Motorsnál, 1954-ben. A Colt elsőként foglalkozott a füstelvezetés tudományával, és több mint 50 éve támogatja a közösségi kutatásokat e téren. Sok nemzetközi és európai szabályozás alapszik ezeken a kutatásokon.

Mindegyik Colt füstelvezető terméket tesztelték és mindnél teljesülnek a legújabb tűzvédelmi előírások.

A COLT FÜSTELVEZETŐ RENDSZEREK JELLEMZŐI ÉS ELŐNYEI:

Ezek a rendszerek:

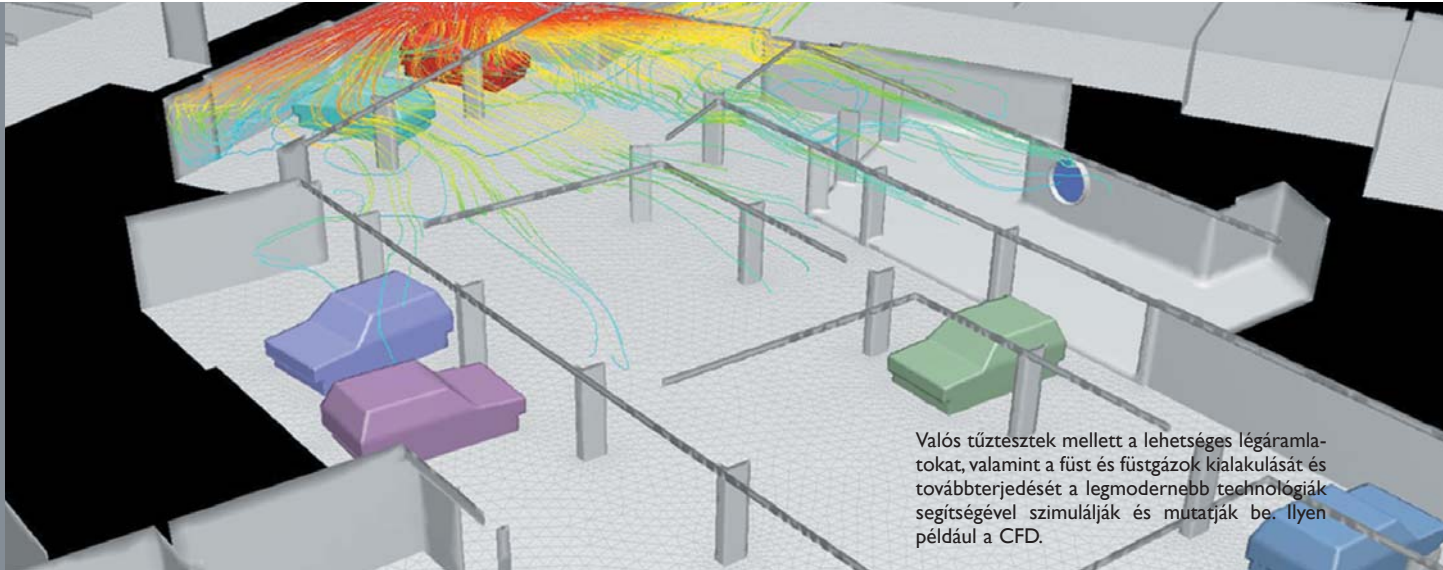
- elvezetik a füstöt és a hőt
- lehatárolják a füst terjedését
- füstmentes területeket (szakaszokat) hoznak létre
- lehetővé teszik az azonnali evakuációt az épületekből
- lehetővé teszik a tűz forrásának hajszálpontos meghatározását
- segítik elkerülni a „flashover”-t
- lehetővé teszik az azonnali tűzoltást
- csökkentik a létesítményekben keletkező károkat

A parkolóházak füstelvezetése speciális tervezőmunkát igényel. További részletekért a Colt legújabb fejlesztéseihez, kérem, lapozzon a következő oldalra!

„A füstben rejlő veszélyeket nem szabad alábecsülni.
Mindössze 5 levegővétel elég ahhoz, hogy
elveszítsük eszméletünket.”

Interspar, Ostrava (CZ)





Valós tüztesztek mellett a lehetséges légáramlatokat, valamint a füst és füstgázok kialakulását és továbbterjedését a legmodernebb technológiák segítségével szimulálják és mutatják be. Ilyen például a CFD.

Colt-Jetstream és Colt-Cyclone – füstelvezetés parkolóházakban

MEGOLDÁS PARKOLÓHÁZAKBAN

A parkolóházakban és alagutakban évek óta hagyományos klimatechnikával és elszívó rendszerekkel szellőztetnek.

Viszonylag új koncepció az irányított szellőzés. Ez a rendszer a parkolóházakban tűz esetén keletkező füst irányítására szolgál, nagyobb, teljesen füstmentes területet eredményezve. Ez lehetővé teszi a tűzoltók számára, hogy jó látási viszonyok között közelítsék meg és oltják el a keletkezett tüzet.

A módszer használata megnöveli a levegő impulzusát, tovább tolvaa azt a kivezető pontokhoz és biztosítva, hogy ne legyenek holtpontok, ahol a füst bennragadhat és összegyűlhet. Ezek a rendszerek csökkentik a szén-monoxid szintjét is a parkolóházakban.

A mennyezet alá szerelt kis ventilátorok sora irányítja a levegőt a légbeömlő nyílásoktól a kivezető ventilátorokig, hatékonyan megtisztítva a területet a füsttől és gőztől. A ventilátorok száma és elhelyezése gondosan megválasztott, oly módon, hogy összhangban legyen a tervezési követelményekkel.

A rendszer legfontosabb gyakorlati előnye, hogy megszünteti a légcatornarendszerek elhelyezését a parkolóházakban. Ezáltal nagyobb lesz a parkolásra alkalmas terület, CCTV rendszeren keresztül jobban megfigyelhető, így nő a biztonság foka. A berendezés beüzemelése is sokkal könnyebb és gyorsabb.

A Colt egy lépéssel továbbfejlesztette az „impulzusos” megoldást, és most egyszerre kínálja a Jetstream impulzusos és a Cyclone indukciós egységet. Az új Cyclone indukciós egység két változatban kapható. Ez alacsony kialakítású, nagy teljesítményű ventilátort tartalmaz, mely még nagyobb mozgatóerővel és hatékonysággal rendelkezik, így módon jelentősen csökkenti a szükséges ventilátorok számát.

Széles körű CFD (tűzterjedést modellező program) elemzésekkel a háttérben a Colt teljes parkolóház szellőzőrendszer-csomagot kínál, mely az elszívó és befújó ventilátorokat, füst és szén-monoxid érzékelőket, ellenőrző, elszívó csatornarendszereket, és az elektromos vezetékeket tartalmazza.

A Colt ún. „forró füst” tesztek végzett, hogy a CFD programok által előrejelzett folyamatokat igazolja. Ezek az előrejelzések képesek reális képet nyújtani a füst terjedéséről autótüzek esetében.

„A Colt parkolójázi szellőzőrendszerek két célt szolgálnak: a füst elvezetését, valamint a szén-monoxid szint csökkentését.”



Jetstream

Ez az egység hozza mozgásba a levegőt és nyomja el a kivezető pontokig, hatékonyan megtisztítva a területet a füsttől.

Cyclone

Ez a következő generációs impulzus ventilátor még nagyobb tömegű levegőt képes mozgásba hozni, alacsony belmagasságú parkolójázakba ajánlott.

Liberator

Ezt az elszívó ventilátort a keletkezett füst és gázok eltávolítására fejlesztették ki.



Colt tűzvédelmi rendszerek

IMITÁCIÓ HELYETT INNOVÁCIÓ

A tűz elleni védelem szintjét sokféleképpen lehet növelni. Éppen ezért fontos a Colt számára, hogy egyedi tervezést és megoldást ajánljon.

A Colt füstelvezető rendszerei beépíthetők bármelyik épület felügyeleti rendszerébe (Building Management System), ami további hasznokkal is jár.

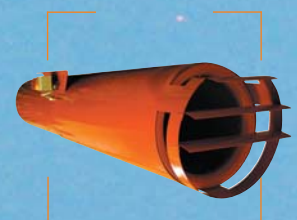
A fő képen a kínai Daya Bay-en található nukleáris erőmű látható.



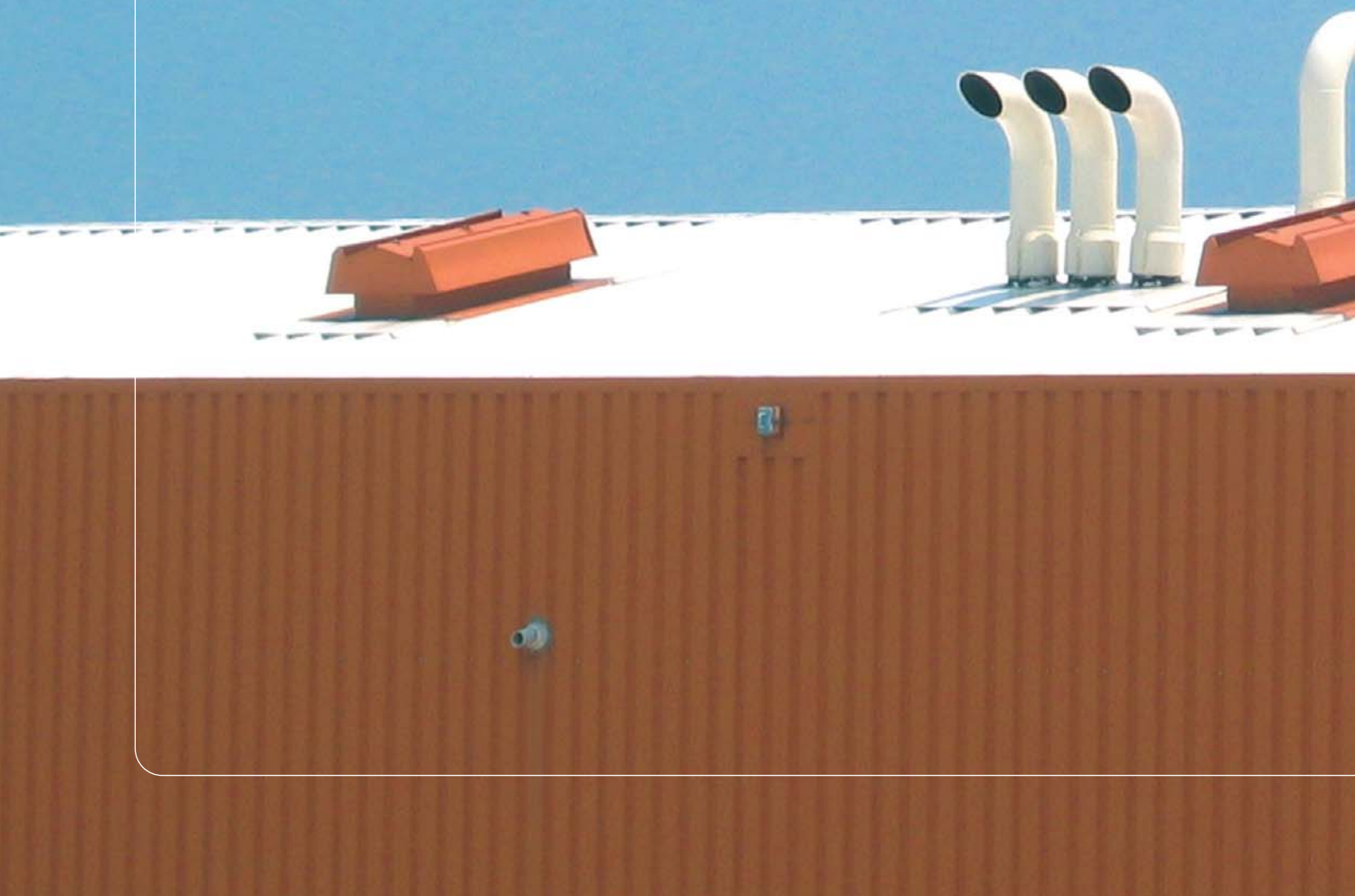
EuroCO –
Gravitációs füstelvezető

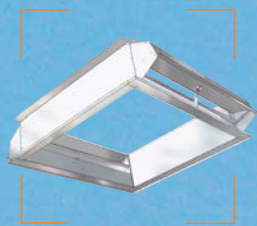


Coltlite –
Gravitációs füstelvezető

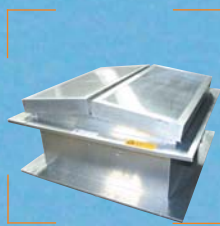


Jetstream –
Impulzusos ventilátor





Weatherlite –
Esőbiztos lábazati szellőztető elem



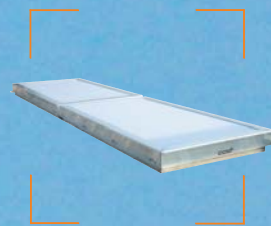
EuroMeteor –
Szellőztető egység



MF –
Gravitációs füstelvezető



FCO –
Frisslevegő utánpótlás



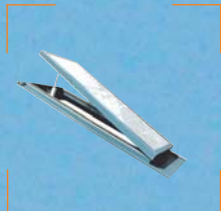
Securex –
Hasadó, nyíló felület



WCO –
Gravitációs füstelvezető



Liberator –
Mechanikus füstelvezető



Firelight –
Gravitációs füstelvezető



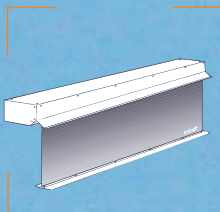
Labyrinth –
Zajcsillapított szellőztető



AFC –
Gravitációs füstelvezető



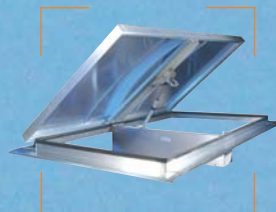
Cyclone –
Indukciós ventilátor



SmokeMaster –
Füstkötény fal



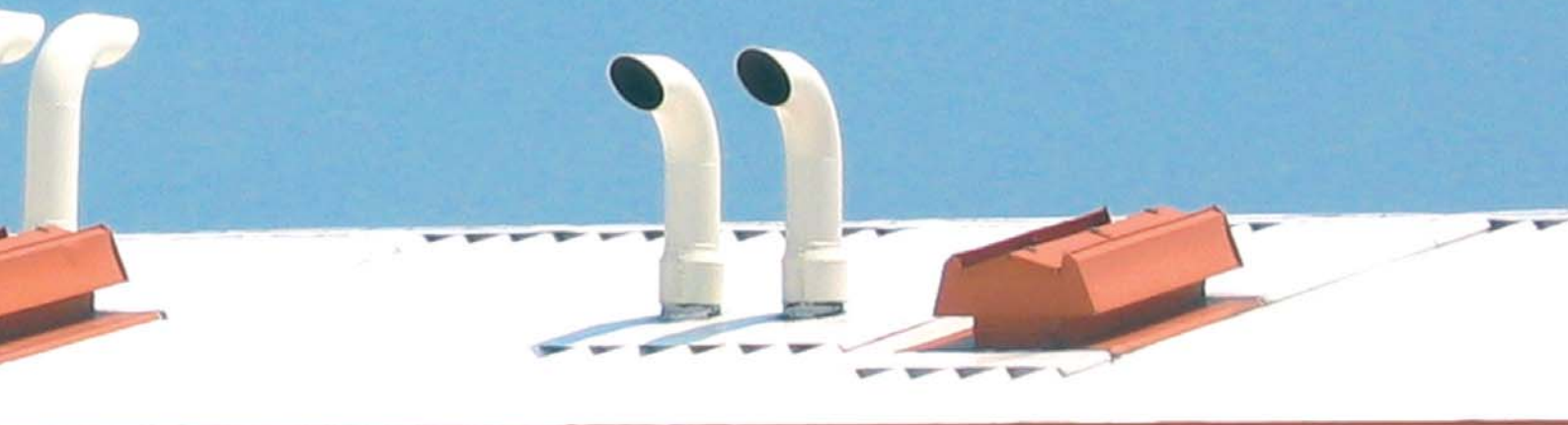
FVR –
Tűzhatároló függöny



MeteorMLS –
Gravitációs füstelvezető



Pneumatikus kapcsoló-
szekrények



„A Colt a füstelvezető rendszerek széles portfóliójával rendelkezik, a mechanikus és gravitációs elven működő szellőzőrendszerektől, a mobil füstkötény falon, mobil tűzhatároló függönyön át az irányított szellőzőkig.”

Használjuk a természetes **napfényt**

„SÜSS FEL NAP..”

A természetes napfénynek pozitív hatása van az egészségre és az ember kedélyállapotára. A természetes nappali fény növelése csökkenti a balesetek esélyét és fokozza az emberek összpontosítóképességét. Mindemellett a napfény megfelelő módon történő használata nagy mértékben csökkentheti a mesterséges világítás költségeit.

A másik együttható az a tény, hogy a természetes napfény színe és erőssége állandóan változik. Az épület tervezői és használói jól tudják, hogy a világítás mennyire megváltoztatja az épület belső hangulatát. Továbbá az építészek természetesen szeretnek olyan épületeket alkotni, melyek érdeklődést és csodálatot váltanak ki az emberekből.

Emiatt a tervezők igyekeznek maximális mértékben természetes napfényt használni az épületekben, legfőképpen ott, ahol az emberek dolgoznak. Sőt, vannak példák olyan épületekre, nagy kiterjedésű üvegtetővel, amelyek csillogását a város csaknem minden pontjáról látni lehet.

Ugyanakkor a túl sok napfény használata a nem megfelelő helyen, vakító fényhez vezethet. A hatalmas üvegburkolat használata az épületben növekvő problémákat jelenthet: kiterjedt hűtés szükségességét nyáron, túlzott hőveszteséget télen.

Az energiafogyasztás csökkentésére való törekvés kulcskérdése a legtöbb épület tervezőjének, hogy hogyan maximalizálja a természetes fény használatát a túlzott felmelegedés s a téli hőveszteség problémája nélkül.

A Colt megoldást nyújthat. Az integrált világítás- és árnyékolástechnikai megoldásai megfelelnek ezeknek a kihívásoknak. Néhány példával a következő oldalakon találkozhat.

A COLT ÜVEGSZERKEZETEK JELLEMZŐI ÉS ELŐNYEI:

- a napfény jótékony hatásainak erősítése
- a mesterséges világítás költségeinek csökkentése
- vakító fény csökkentése
- az épület esztétikai varázsának erősítése

„A természetes napfény pozitív hatása felülmúlhatatlan, ezért a tervezés során különösen fontos tényezőt jelent.”

Rijnstate Ziekenhuis, Arnhem (NL)



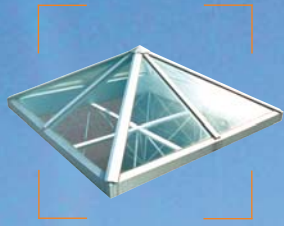
Colt üvegszerkezetek

A RENDSZEREK KOMBINÁCIÓJA EMELI AZ ÉRTÉKET

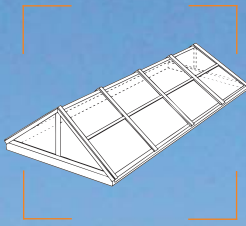
A Colt teljes tervezést, gyártást, projekt menedzsmentet és beüzemelési szolgáltatást nyújt az építéseknek és kivitelezőknek, a tetőszerkezeteknél és üvegszerkezeteknél. Széles választékában különféle formák, alakzatok, üvegtípusok és idomok találhatóak meg.

Szimpla vagy dupla „pitches” oldalfallal vagy anélkül, piramis alakzatú, vagy kör alakú üvegelemek. Az idomok lehetnek poliészter porfestékkel festve, galvanizáltak vagy maratott alumíniumból. Harmadik fél által hitelesített tanúsítványok is kérhetők.

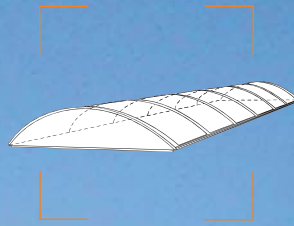
A Coltnál szimuláció is kérhető, amely megmutatja, hogy az árnyékolás és a napfény hogyan hat a leendő modell esetében. Sőt, a Colt széles termékskáláját más Colt termékekkel, például árnyékoló zsalulemezekkel és szellőzőrendszerekkel is párosíthatja.



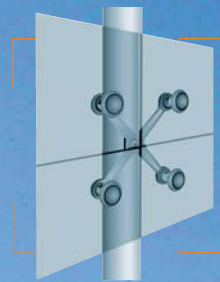
Pyramid –
Bevilágító rendszerek



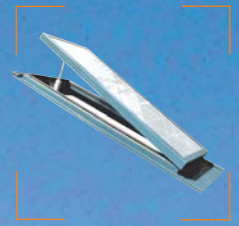
Azur –
Sávbevilágító rendszer



Cosmotron –
Sávbevilágító rendszer

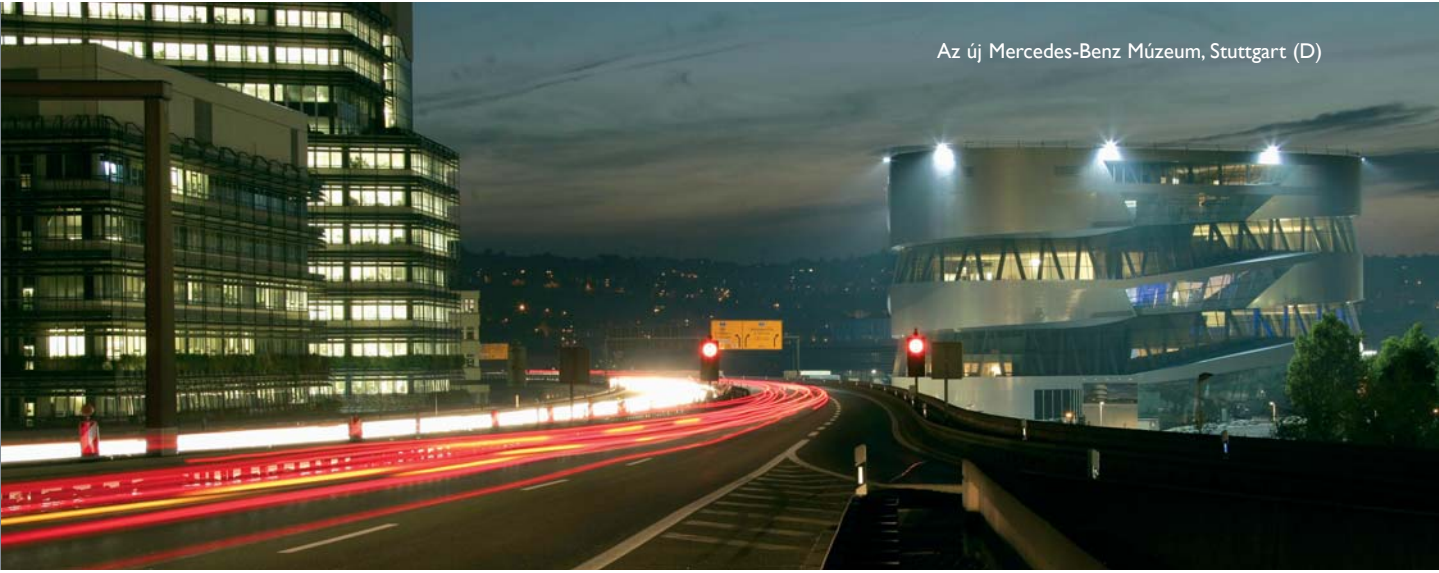


Optiglass –
Szerkezeti üvegezés



Firelight –
Természetes szellőztető

„Minden Colt üvegszerkezetet úgy terveztek meg, hogy igény szerint akár magába foglalhasson külső ipari árnyékolástechnikát és gravitációs elven működő szellőzőrendszert is.”



Mi irányítjuk a természetes napfényt

EGYÉNISÉG, NEM ALKALMAZKODÁS

Az építészeti trendek a nagy felületű üvegszerkezettel ellátott épületek építésének irányába mozdultak el. Mindezt az építőanyagok és a belső környezet ellenőrzésében elért innovációk tették lehetővé.

A nagy üvegszerkezetekkel ellátott épületek hasznosítják legjobban a napfényt és a passzív napenergiát. Ugyanakkor itt okozza a legfőbb gondot a túlzott hőterhelés és a vakító fény. Ezek a hátrányok egyszerűen felszámolhatók lehetnének egyre nagyobb és nagyobb légkondicionáló rendszerek használatával. Napjainkban azonban a viszonylag magas épületműködési költségek és a környezettudatosság sokkal vonzóbbá teszik egy fejlett ipari árnyékolástechnikai rendszer alkalmazását, ami aközben, hogy csökkenti a nap melegítő hatását, egyben elfogadható szintű természetes fényt enged az épület belsejébe.


A külső ipari árnyékolástechnikával lehet szabályozni a leghatékonyabb módon az épület belső körülményeit. A napsugarakat részben elnyeli, részben visszatükrözi az árnyékoló zsaluzat. Ennek eredményeképpen a napsugárzásból eredő többletenergia nem jut be az épületbe, jelentősen csökkentve a szellőztetési igényeket vagy a hűtési terhelést. A nyári hónapokban az épületet az állítható visszatükröző lamellák védik a túlmelegedéstől, melyek a nap helyzetének megfelelően állíthatók. A téli hónapokban a lamellák beállíthatók úgy, hogy csökkentsék a hőveszteséget, miközben minél több meleget nyerjenek a napsugárzásból.

Továbbá a napfény erősödésével csökkenthető a vakítás ereje is.

A Colt a nap beesési szögének meghatározása alapján, valamint a szükséges hőterhelési számítások elvégzése után a széles választékból a legmegfelelőbbet ajánlja. A Colt az építésszel dolgozik együtt annak érdekében, hogy megteremtsék azt az ipari árnyékolástechnikai rendszert, amely az esztétikai és a gyakorlati igényeknek egyaránt megfelel.

A COLT IPARI ÁRNYÉKOLÁSTECHNIKAI RENDSZEREK JELLEMZŐI ÉS ELŐNYEI:

- Optimális teljesítmény aközben, hogy csökkenti a nap melegítő hatását, s egyben elfogadható szinten tartja a természetes fényt
- A napfény szintjének erősödésével csökkenti a visszacsillanás (vakítás) erősségét
- A hűtési terhelés csökkentése nyáron
- A fűtési szükséglet csökkentése télen
- Lehetőség egy feltűnő esztétikai hatásra
- Lehetőség a napelemek beépítésére



Berlaymont, Brüssel (B)

„Amióta az épületburkolat nagy mértékben meghatározza a kényelmet és az energiafelhasználást, erre a kulcsfontosságú területre kell összpontosítani a jövőben.”

Colt ipari árnyékolási rendszerek

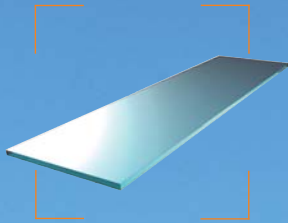
A COLT HOZZÁÉRTŐ PARTNER
AZ IPARI ÁRNYÉKOLÁSTECHNIKAI
RENDSZEREK ESETÉBEN

Kevés olyan terület van, ahol a tervezők ugyanolyan kreatívak lehetnek, mint az ipari árnyékolástechnikában. A legfőbb kihívás az, hogy a lehető legnagyobb funkcionális és formai benyomást keltsék. A Colt egyedi megoldásokat teremt, úgy, ahogy a fenti projektben látszik. Schwenniger BKK (Németország) – fő képen

A lehetőségek tárháza óriási. Az árnyékoló zsaluzatok különböző kialakításokban, anyagokban, kivitelben, bevonatban kaphatók, hogy szinte bármilyen projekt igényeinek megfelelhessenek.

Az alumínium és a rozsdamentes acél elemek mellett, mindenfajta üveg, textília, fa, égetett agyag és átlátszó akril lamella megtalálható, az esztétikai és energetikai igényektől függően. Az üveg lamellához elektromos áramot termelő napelemes panel illeszthető.

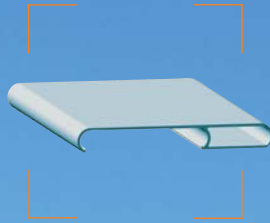




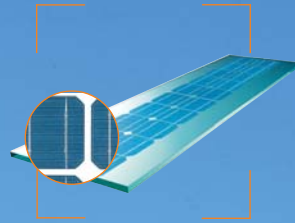
Shadoglass –
Árnyékolástechnika



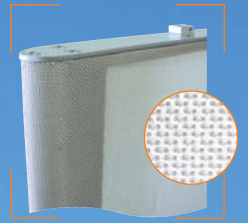
Solarfin –
Árnyékolástechnika



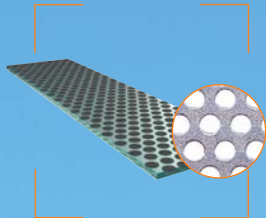
Solar-C –
Árnyékolástechnika



Shadovoltaik –
Napelemes árnyékolástechnika



Shadotex –
Árnyékolástechnika



Shadometall –
Árnyékolástechnika



SolTronic –
Vezérlő rendszer



Girasol –
Önellátó energiavezérlő rendszer
(ábrán napelemes lamellával)



ICS-4Link –
Vezérlőrendszer
(érintőképernyő)



„A Colt támogatja a tervezőket abban, hogy az ipari árnyékolástechnikát összekapcsolják a természetes napfény optimalizációjával, energiamegtakarítással és homlokzati megjelenéssel.”

Felújítás

A FELÚJÍTÁS TÖBBET JELENT, MINT A TATAROZÁS

Egy épület felújítása jó alkalom a benne rejlő lehetőségek megvalósítására. A felújítás során általában megújul a homlokzat, ami kiváló alkalom az energetikai fejlesztésekre is amellett, hogy megújul az épület külső megjelenése. Az épület tűzvédelmi rendszerét is fejleszthetjük, biztonságosabb helyé téve azt az épületben lévők számára. Jobb technikával csökkenthetjük az energiaköltségeket, lehetőség van megújuló energiaforrások alkalmazására, mint például a napelemek vagy a naphőenergia alkalmazása.

A Coltnak számos felújítási projektpasztalata van. A cél az, hogy minden egyes helyzetet egyénileg kezeljünk, s esztétikai és energetikai szempontból is vizsgáljuk a lehetőségeket a fejlesztésre és az optimalizációra.

Jó példa egy sikeres felújítási projektre a Berlaymont épület Brüsszelben, kivitelező a Colt, az épület képét ld. a 21. oldalon.

„Az épület értéke nagy mértékben növekedhet a felújítás után. Ugyanakkor biztonságosabbá, termelékenyebbé és vonzóbb hellyé válhat, ahol jó élni és dolgozni.”



A „Jade Ház” Frankfurt am Mainban felújítás előtt (kis kép) és után (nagy kép). A Colt a ház négy oldalára szabályozható napvédelmi lamellákat épített, amelyet perforált rozsdamentes acél hálóval kombinált, ezáltal biztosítva a fény- és hővédelmet.



Kutatás és fejlesztés – Hipotézisektől a megbízható tényekig

EGY HELYBEN ÁLLNI OLYAN,
MINT HÁTRAFELÉ MENNI

A Colt a kutatásokba már a kezdetek kezdetén befektetett. A társaság felépített egy szélcsatornát 1931-ben, feltalálásának első évében.


A maga korában fejlett technikájú gépet eleinte jármű hűtőventilátorok fejlesztésére használták. Az évek során új ötletek szakadatlan sora vezetett új termékek és szolgáltatások kifejlesztéséhez.

Az 1930-as évektől a Colt teszüzemeket nyitott Nagy-Britanniában és Németországban, tesztek százait hajtották végre, egyrészt saját termékeinek fejlesztése érdekében, másrészt azért, hogy a megrendelők épületeibe épített termékeik teljesítményét tesztelje különböző körülmények között.

A Colt teszüzemeiben légáteresztő-teszteket, állandó nyomás alatti vízhatlanságot, aerodinamikai teljesítményeket és tényezőket, szellőzők és zsalus elemek légáteresztését vizsgálják, helyet kapott egy Life Cycle terület, tűzvédelmi berendezések teszüzeme, egy akusztikai labor, két, összekapcsolt tesztcellával (visszaverődő és félig visszhangmentes). Más tesztreszlegek fagyástereszteket, átesési tesztek és szerkezeti szélterhelés-teszteket végeznek.

A COLT KÖZREMŰKÖDÉSE
A TŰZVÉDELEM
TUDOMÁNYÁBAN

A Colt jelentős részt vállalt a füstvédelem tudományában folytatott fejlesztésekben. Az 1950-es évekbeli katasztrofális tűzszorozatok követően a Colt együtt dolgozott a Londonhoz közeli borehamwoodi Tűzkutató Állomással, kutatási alapot biztosítva az életnagyságú tesztek elvégzéséhez. Ezek a kutatások vezettek a Tűzkutatói technikai folyóirat 7. és 10. számaihoz, melyek az alapját jelentik a füstvédelem tudományának.



Részlet Európa legnagyobb szélcsatornájából, amely a vállalat saját kutatólaborjában található.
A Colt rendszerei itt szigorú tesztelésen esnek át.

„Az új ötletek szakadatlan áradata, kutatásokkal és fejlesztésekkel támogatva, vezetett az új termékek és szolgáltatások kifejlesztéséhez.”



Teljes körű szervizt nyújtunk

AMIT MI SZERVIZ ALATT ÉRTÜNK

A Colt szervizszolgáltatása nem a vásárlói megbízással kezdődik. A Colt az ügyféllel történő első megbeszélést követően tervek készit az ügyfél számára. Megelevő épületek esetében a Colt egy nem kötelező erejű felmérést tud készíteni, mely során hőtérkép elkészítése, energiaveszteség, fűtési jellemzők, légmozgás, zaj stb. felmérését végzik. Tűzvédelmi tervek esetében a Colt hő- és füstmodellezést biztosít. Ahol alkalmazható, ott minden releváns adat lefutatható egy számítógépes áramlásdinamikai modellen (CFD) vagy egyéb számítások során keresztül.

A Colt továbbá egy szakmai bemutató-sorozat (CPD) is kínál, amelyet az ügyfél helyszínén tart különféle témakörökből, a légkondicionálástól a tűzvédelmi rendszereken keresztül az ipari árnyékolástechnikáig. A Colt időről-időre regionális továbbképzéseket tart ügyfelei számára. Örömmel teljesítjük azokat az ügyfélkéréseket, melyek során olyan épületeket látogathatnak az érdeklődők, amelyekben Colt fejlesztéseket láthatnak működés közben.

SZERVIZELÉS

A Colt felismerte az eladást követő teljes körű szerviz fontosságát. A Colt szervizcsoportja gyors válaszokat ad, éjjel-nappali szervizszolgáltatást biztosít a Colt saját és más gyártók termékeihez.

Használja ki a Colt kínálat lehetőségeit!

A Colt speciális, mert együtt dolgozik az építészekkel, szakértő mérnökökkel és tulajdonosokkal, már a lehető legkorábbi szakasztól kezdve.

Ez az intenzív kapcsolat a kezdetekben teszi lehetővé, hogy a projekt minden szempontból átgondolt legyen, valamint biztosítja az ügyfelet arról, hogy a projekt minden nehézség nélkül megvalósul.

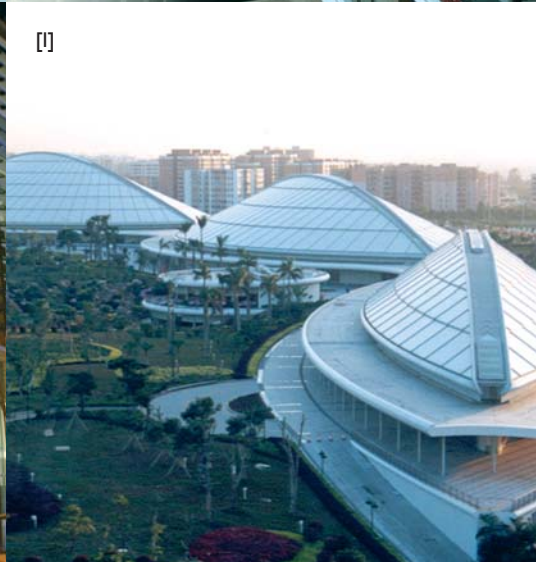
Legyen szó már megelevő, vagy új épületről, a Colt teljes csomagot biztosít: hozzáértő problémamegoldás és tanácsadás, projekt menedzsment, tervezés, beszerzés, a rendszer telepítése, beüzemelése és karbantartása.

A Colt a világon saját leányvállalatai, vegyes vállalatai, képviselői, gyártói licencei és értékesítői hálózatai formájában képviselteti magát.

Kérem, látogasson el a www.colt-info.hu oldalra további információkért, hogy még többet tudjon meg a Colt termékeiről és szolgáltatásairól!

„A Colt támogatja a problémamegoldás integrált megközelítését, szoros kapcsolatot fenntartva az építészekkel, szakértő mérnökökkel és tulajdonosokkal már a lehető legkorábbi szakasztól kezdve.”







[D]



[E]



[F]



[J]

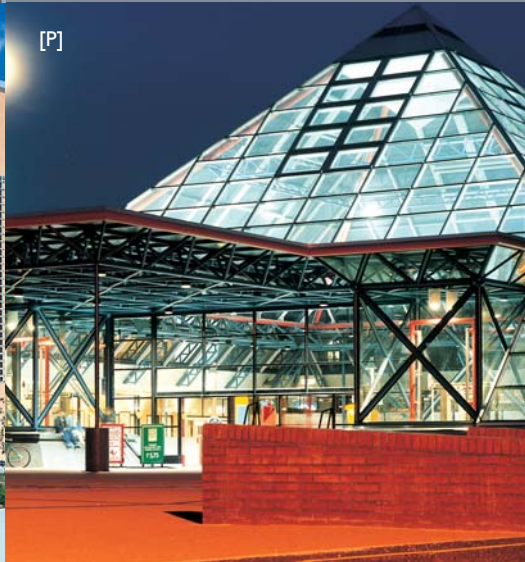
- [A] A Britomart vasútállomás, Auckland (Új Zéland)
- [B] Vásár épület, Bécs (A)
- [C] Metróállomás, Rotterdam (NL)
- [D] Duna-Egyetem, Krems
- [E] Kellogg's Manchester (GB)
- [F] Alexanderplatz (D)
- [G] Baeder Értékpapír Bank, Unterschleißheim
- [H] The Capitol, Horsham (GB)
- [I] Guangzhou gimnázium, Kína
- [J] Infineon Campeon, Neubiberg (D)
- [K] Deutsche Bahn hálózat, München (D)
- [L] Bevásárlóközpont, Görlitz (D)
- [M] A kincstár, London (GB)
- [N] A Decospan, Menen (NL)
- [O] Kereskedelmi kamara, Drezda (D)
- [P] NS-állomás, Rijswijk (NL)
- [Q] Szarka, Prága
- [R] INIT-épület, Amszterdam (NL)
- [S] Szingapúri Leprásokért Egyesület, Szingapúr
- [T] Kereskedelmi udvar, Köln-Müngersdorf (D)
- [U] Schwenninger BKK, Schwenningen
- [V] Suva rehabilitációs kórház, Sion (CH)
- [W] Marzahner kapu, Berlin (D)



[K]



[O]



[P]



[Q]



[U]



[M]



[W]

A COLT HUNGÁRIA KFT. A COLT CÉGCSOPORT TAGJA

Innovatív megoldásokat kínálunk a klimatechnika, légtisztítás, tűz- és napfényvédelem területén.

Ezen területeken a Colt több évtizedes tapasztalattal rendelkezik, amely az állandó kutatás-fejlesztési tevékenységen és a mindennapi gyakorlaton alapul.

Ez nyomós indok lehet arra, hogy találkozzon velünk.

Colt Hungária Tűzvédelmi és Klímakontroll Kft.

1103 Budapest, Gyömrői út 156-158.

Telefon: (+36-1) 433-2786

Fax: (+36-1) 433-2787

E-mail: info@colt-info.hu

Honlap: www.colt-info.hu

